



# soone

**FAÇONNER L'INDUSTRIE DE DEMAIN,  
CULTIVER NOS VALEURS D'HIER.**

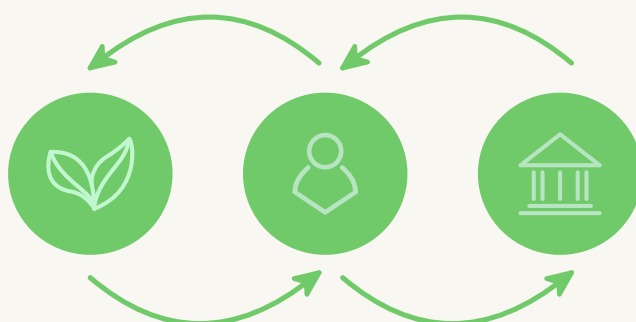
---



**Charte**

**RSE**

---



# SOMMAIRE



## ÉDITO : L'ENGAGEMENT DURABLE DE SOONE

3

- Notre Histoire au Cœur de la Franche-Comté
- Un Engagement Historique, un Progrès Permanent



## UNE PRODUCTION ÉCO-RESPONSABLE

4

- Une chaîne de peinture haute performante et éco-conçue
- Transition Énergétique concrète
- Économie Circulaire
- Éco-responsabilité au Quotidien



## L'HUMAIN AU CŒUR DE NOTRE MODÈLE FAMILIAL

5

- Une Entreprise à Taille Humaine
- Pionniers de la Qualité de Vie au travail
- Grandir ensemble
- Santé et sécurité



## TERRITOIRE, DURABILITÉ ET SOLUTIONS D'AVENIR

6

- Souveraineté industrielle
- L'éco-conception
- Solutions connectées bas carbone
- Créer du lien et préserver
- Excellence logistique



## FAÇONNER L'AVENIR ENSEMBLE

7

- Conclusion

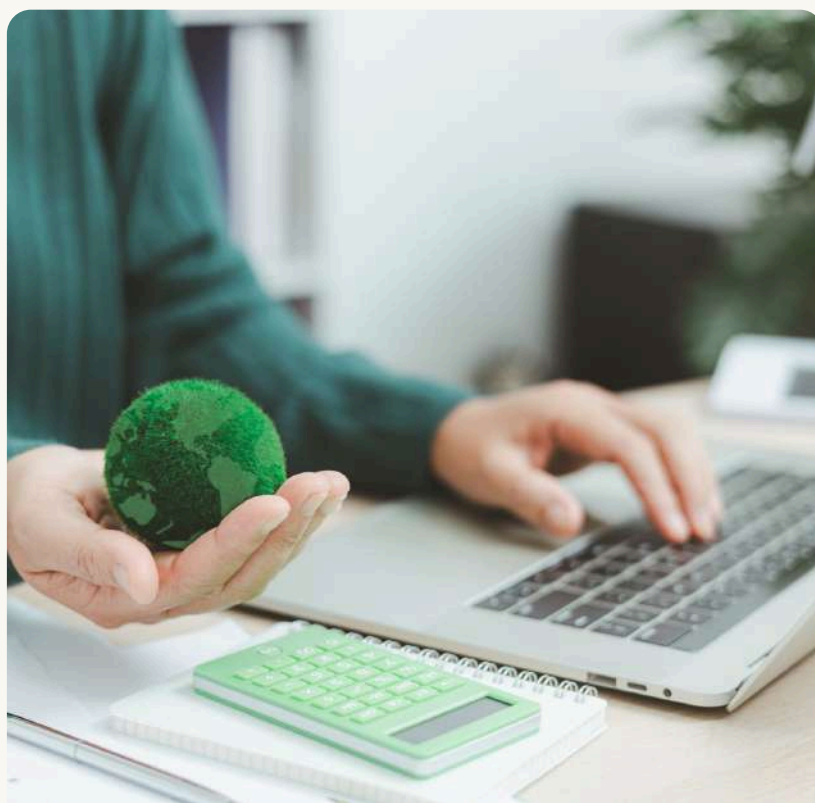
# ÉDITO : L'ENGAGEMENT DURABLE DE **soone**

## INTRODUCTION

Depuis plus de 40 ans, notre histoire s'écrit au cœur de la nature franc-comtoise. De cet enracinement rural est né l'ADN de notre entreprise familiale : une culture humaine, intègre et respectueuse. Aujourd'hui, notre **engagement RSE** guide chacune de nos actions. Il nous permet d'offrir la plus grande satisfaction à nos clients, de préserver activement notre environnement et d'assurer un cadre de travail éthique et valorisant à nos équipes.

## UN ENGAGEMENT HISTORIQUE, UN PROGRÈS PERMANENT

Pour Soone, la Responsabilité Sociétale des Entreprises n'est pas une posture récente, c'est une culture solidement partagée depuis nos origines. Si nos valeurs fondamentales restent inchangées, notre démarche, elle, est en constante évolution. Nous croyons en un progrès continu : c'est pourquoi nous modernisons sans cesse notre outil de travail et nos processus pour répondre aux défis d'aujourd'hui et de demain. Nos derniers investissements et distinctions témoignent de cette dynamique de transformation permanente.



# PRODUIRE VERT ET PRÉSERVER LES RESSOURCES

## UNE CHAÎNE DE PEINTURE HAUTE PERFORMANCE ET ÉCO-CONÇUE

En février 2026, nous avons modernisé notre outil industriel avec l'intégration d'un tunnel de passivation sur notre chaîne de traitement de surface. Cette avancée majeure élimine le besoin d'une couche d'apprêt. En limitant le processus à un seul tour de chaîne, nous optimisons nos cycles de production tout en réalisant une économie d'énergie historique de 40 % de gaz sur ce poste.

## TRANSITION ÉNERGÉTIQUE CONCRÈTE

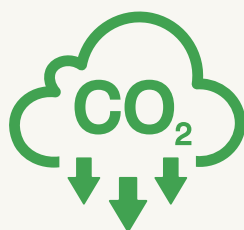
Soucieux de notre impact carbone, nous faisons évoluer nos sources d'approvisionnement. Nous avons fait le choix d'intégrer 50 % de bio-propane dans le mix énergétique de notre usine, une démarche volontaire qui nous permet de réduire significativement les émissions de gaz à effet de serre liées à notre activité de fabrication.

## ÉCONOMIE CIRCULAIRE

Le tri et le recyclage sont intégrés au quotidien de nos ateliers. Nous valorisons ainsi **100 %** de nos principaux flux de déchets : les cartons, les plastiques, les métaux, ainsi que les composants électroniques.

## ÉCO-RESPONSABILITÉ AU QUOTIDIEN

La démarche **RSE** s'applique aussi dans nos bureaux. Nous avons banni l'usage des gobelets jetables depuis 2017 grâce à l'installation d'une fontaine à eau. De plus, notre communication interne a été entièrement digitalisée via des tableaux d'affichage numérique à faible consommation d'énergie, nous permettant de faire un pas de plus vers le « **zéro papier** ».



# L'HUMAIN AU CŒUR DE NOTRE MODÈLE FAMILIAL

## UNE ENTREPRISE À TAILLE HUMAINE

Forts d'une équipe de **40 collaborateurs**, nous cultivons la proximité et l'esprit de famille. Chez Soone, l'esprit de transmission est une réalité concrète : nous sommes fiers de voir plusieurs membres d'une même famille collaborer au sein de l'entreprise, que ce soit dans les équipes de production ou au sein de l'équipe de direction. Cette **fidélité intergénérationnelle** renforce notre culture d'entreprise et la transmission de nos valeurs de travail et d'intégrité.

## PIONNIERS DE LA QUALITÉ DE VIE AU TRAVAIL (QVT)

L'équilibre entre vie professionnelle et vie privée fait partie de notre ADN. Notre entreprise a toujours été précurseur en la matière : nous avons instauré la semaine de 4,5 jours dès les années 80, avant de passer à la semaine de 4 jours en novembre 2022. Pour aller plus loin dans la flexibilité, nous proposons également des opportunités de télétravail.

## GRANDIR ENSEMBLE

Nous voulons que chacun puisse s'accomplir et construire sa carrière chez Soone. Pour valoriser et faire grandir nos talents, nous encourageons activement la formation interne. Cela permet de développer l'agilité de nos équipes, de transmettre notre savoir-faire unique et d'offrir de réelles perspectives d'évolution professionnelle au sein de l'entreprise.

## SANTÉ ET SÉCURITÉ

La sécurité de nos collaborateurs est une priorité absolue. Nous investissons régulièrement pour réduire les risques de troubles musculosquelettiques (TMS). L'acquisition de notre **robot de banderolage Sfera** permet ainsi de supprimer les gestes répétitifs et pénibles pour nos opérateurs lors du conditionnement.



# TERRITOIRE, DURABILITÉ ET SOLUTIONS D'AVENIR



## SOUVERAINETÉ INDUSTRIELLE

Fiers de nos racines et de notre savoir-faire, nous revendiquons une **fabrication exclusivement française**. En tant que membre de la French Fab, cet ancrage nous permet de garantir la traçabilité de nos produits, de soutenir l'emploi sur notre territoire et de limiter les transports polluants.

## L'ÉCO-CONCEPTION

Nous sommes convaincus que le produit le plus écologique est celui que l'on n'a pas besoin de remplacer. Au-delà de la longévité exceptionnelle de nos tôles et de la qualité de nos peintures Classe 2, notre bureau d'études conçoit des équipements robustes, fiables et réparables, luttant ainsi activement contre l'obsolescence.

## SOLUTIONS CONNECTÉES BAS CARBONE

Notre démarche environnementale se prolonge chez nos clients. Notre **gamme d'interphonie 4G/IP** s'inscrit pleinement dans cette philosophie : en évitant les câblages lourds et complexes au sein des bâtiments, elle permet de réduire significativement l'empreinte carbone globale des logements, tant à l'installation qu'à l'usage.

## CRÉER DU LIEN ET PRÉSERVER

Depuis de nombreuses années, Soone conçoit et vend des casiers connectés et relais colis. Véritables hubs de proximité pour les résidents, ces solutions facilitent les échanges au quotidien tout en respectant l'environnement. En mutualisant les livraisons au pied des immeubles, ils limitent les déplacements individuels et les trajets des transporteurs, contribuant ainsi à la réduction des émissions de CO2.

## EXCELLENCE LOGISTIQUE

Notre investissement dans le robot de banderolage Sfera ne protège pas seulement nos équipes, il assure également une protection et une stabilisation optimales de nos commandes. Nous garantissons ainsi que nos produits connectés et notre tôlerie fine arrivent dans un état irréprochable, prêts à durer.

# FAÇONNER L'AVENIR, ENSEMBLE

## CONCLUSION

Chez Soone, nous sommes convaincus que la performance industrielle ne se mesure pas uniquement à la pointe de la technologie ou aux volumes de production. Elle se mesure à la trace que nous laissons sur notre territoire et à l'impact de nos choix sur les générations futures.

Aujourd'hui, nous ne regardons pas seulement en arrière avec fierté ; nous regardons vers l'avant avec responsabilité. De la tôlerie fine aux solutions connectées, de nos ateliers franc-comtois aux halls d'immeubles de toute la France, chaque produit qui sort de notre usine porte en lui nos valeurs de durabilité, d'éthique et de respect de l'environnement.

Être une entreprise familiale à taille humaine est notre plus grande force. C'est ce qui nous permet de rester agiles, de placer le bien-être de nos 40 collaborateurs au centre de nos priorités et de nouer des relations de confiance absolue avec nos clients.

Innover sans dénaturer, grandir sans oublier d'où l'on vient : tel est le cap que nous nous fixons chaque jour. Ensemble, avec nos équipes, nos partenaires et nos clients, nous continuerons de prouver qu'une industrie française, moderne, connectée et profondément humaine est non seulement possible, mais qu'elle est l'avenir.



# soone



**ZA la Varenne  
70190 Beaumotte-Aubertans**

**03.84.68.39.00  
contact@soone.io**

**www.soone.fr**