

LES +



Accessibilité PMR

Connectivité
4G intégréemise en oeuvre
rapideApplication
mobile

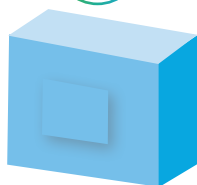
CARACTÉRISTIQUES PRODUIT

- Finition **inox poli satiné**
- Afficheur graphique **OLED**
- Caméra couleur grand angle **vision nocturne**
- Synthèse vocale avec **leds et signal sonore**
- Clavier **braille** rétro-éclairé
- Conforme à la **loi PMR**
- Connectivité appel audio / vidéo (**4G**)
- Lecteur de badges multi protocoles «Haute Sécurité» VGK et résident
- Portier fourni avec son alimentation
- Fermeture par vis **anti-vandale 3 points**



FONCTIONNALITÉS

- Capacité de **1000 noms** et **20000 titres** de passages
- Mise à jour par **GSM**
- Programmation sur **application web** (*gestion.soone.io*)
- Messagerie sur moniteur
- Contrôle d'accès supplémentaire étendu à **16 portes annexes** sur le bus RS485



ENCASTRÉE

360 x 140
345 x 125 x 40

BS360M

VS360M

LES + GSM

- Mise à jour à distance
- Jusqu'à 3 numéros de téléphone en cascade
- Fonction Domacsys : votre téléphone devient votre télécommande.

LES + IP

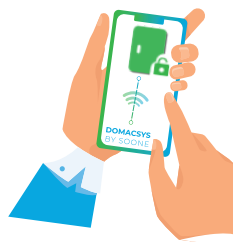
- Adressage du moniteur par simple codification.
- Jusqu'à 512 moniteurs vidéo sur une installation.
- Jusqu'à 4 moniteurs en cascade par appel.

LES + TECHNIQUE

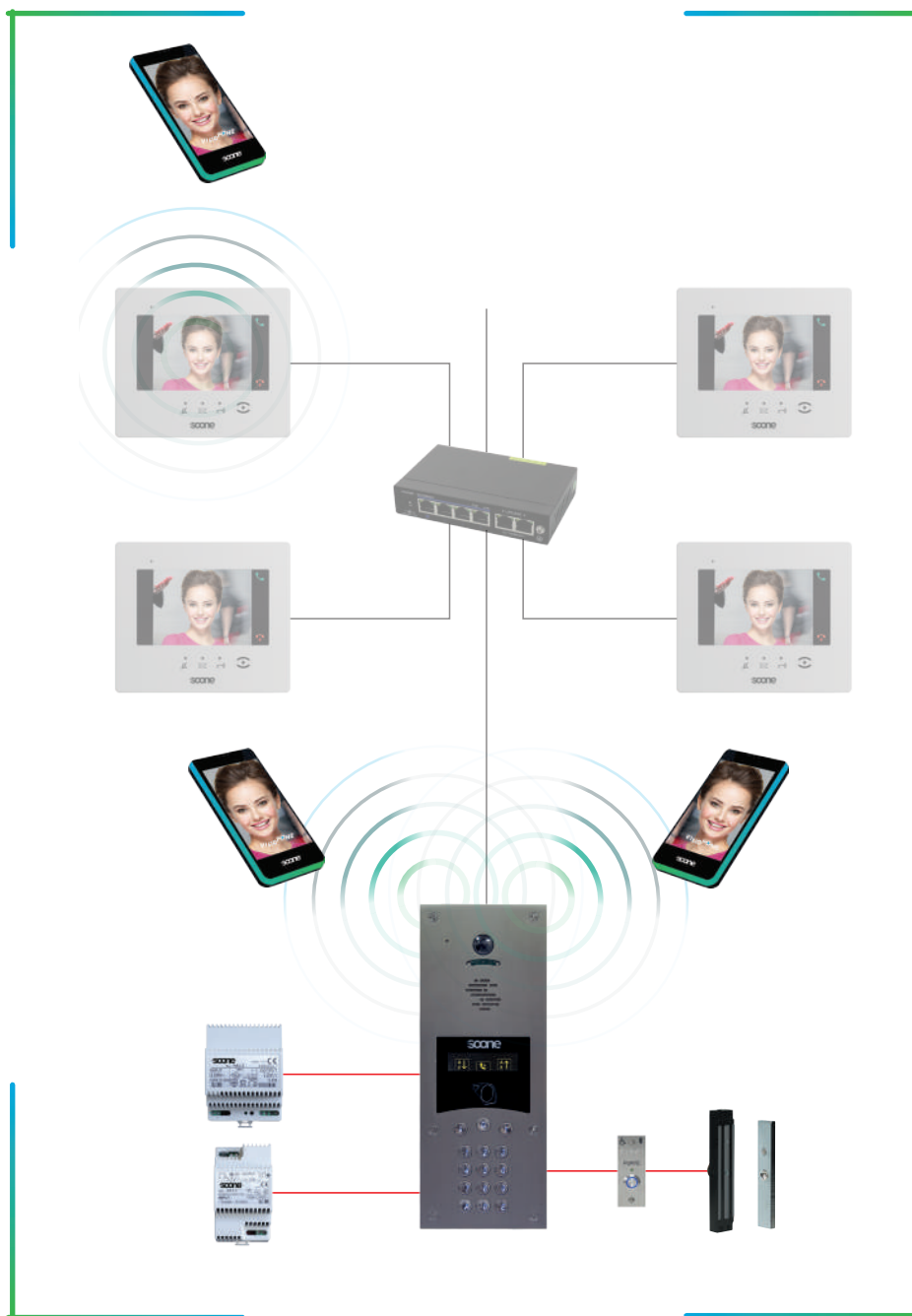
- Jusqu'à 16 périphériques sur le bus
- Jusqu'à 16 platines en multiples.
- Tranches horaires, calendriers, jours fériés.
- Pilotage de 2 relais natifs.
- Choix de l'affichage nocturne du nom.
- Jusqu'à 4 alarmes techniques.

L'INDISPENSABLE DU
CONTRÔLE D'ACCÈS !

Badge, **SÉCURISÉ** et
NON COPIABLE pour
accéder au bâtiment



SOONE TRANSFORME
VOTRE TÉLÉPHONE
EN TÉLÉCOMMANDE !



LES +

- Platine IP/GSM
- Abonnement ou prépayé, data, audio ou vidéo
- Appel sur moniteur vidéo IP M7010
- Appel vidéo ou renvoi d'appel vidéo sur l'appli Visiofone
- Appel audio ou renvoi d'appel audio
- Système de fermeture par ventouses et BP PMR

CÂBLAGE



- 3 paires 9/10 SYTI
liaison alimentation - platine
liaison alimentation - platine - ventouses

Principe IP/GSM hybride - Platines en multiples - Appel sur moniteur vidéo IP

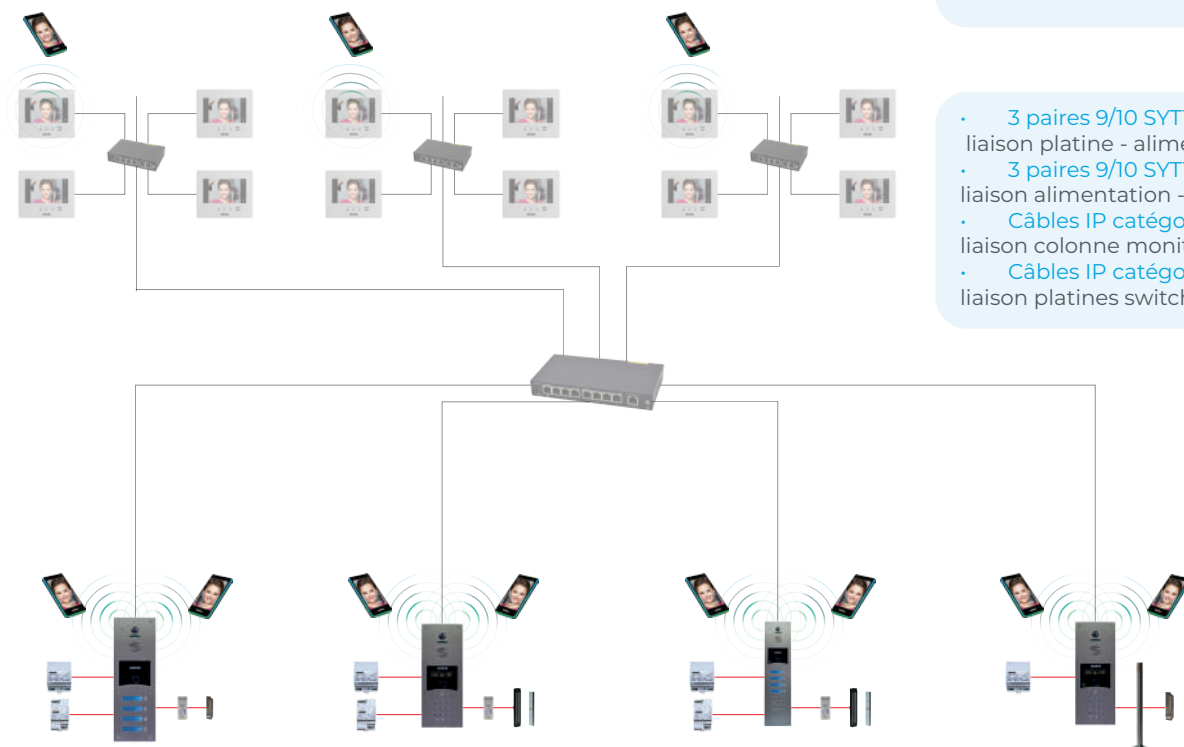
LES +

- Platine IP/GSM en multiple
- Abonnement ou prépayé
- Système de fermeture par gâches ou ventouses

CÂBLAGE



- 3 paires 9/10 SYTI
liaison platine - alimentation
- 3 paires 9/10 SYTI
liaison alimentation - platine - ventouses
- Câbles IP catégorie 6
liaison colonne moniteurs
- Câbles IP catégorie 6
liaison platines switch



Principe IP/GSM hybride - Contrôle d'accès sur portes secondaires - Appel sur moniteur vidéo IP

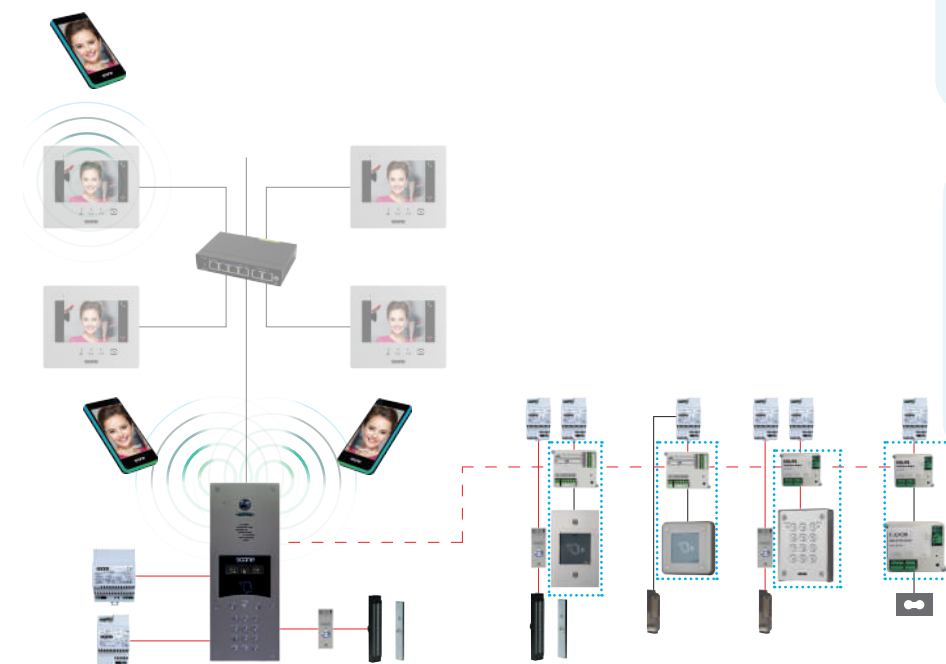
LES +

- Platine IP/GSM
- Abonnement ou prépayé
- Appel sur moniteur vidéo IP M7010 ou M7020
- Lecteur de proximité - clavier - récepteur radio
- Système de fermeture par gâche ou ventouses

CÂBLAGE



- 3 paires 9/10 SYTI
liaison centrale - bus RS485
- 3 paires 9/10 SYTI
liaison alimentation - CPU - ventouses
- 1 paire 9/10 SYTI
liaison - CPU - lecteur
- 3 paires 9/10 SYTI
liaison - CPU - clavier
- Câbles IP catégorie 6
liaison - platine - colonne - moniteurs





MESSAGERIE SOONE & APPLICATION VISIOFONE

«La communication au quotidien avec vos résidents»



L'interface de gestion unique à votre mobilier connecté.

Connexion

Adresse e-mail:

Mot de passe:

[Découvrez Soone en 1 minute](#)

Quel matériel souhaitez-vous ajouter ?

Catégorie :

- Interphone
- Contrôle d'accès
- Intermittent connecté

Contrôle d'accès connecté centralisé

- Centrale de contrôle d'accès connectée CAS000 - CAS060
- Lecteur de badges RFID réseau RS485 CAS020-CAS025-CAS125
- Clavier à code réseau RS485 CAS050-CAS165
- Récepteur HF réseau RS485 CAS030
- Passerelle deux sorties déportées réseau RS485 GGLITE

Contrôle d'accès connecté autonome

- Lecteur connecté autonome GPRS CAS020-CAS025-CAS125
- Clavier connecté autonome GPRS CAS050-CAS060
- Récepteur HF connecté autonome GPRS CAS030

Création et ajout de périphériques ludique et intuitif

Informations générales

Nom: Centrale

Options: Archiver les passages

Contrôle d'accès

Relais principal

Horaires d'activation du contrôle d'accès: Horaire permanent: 24/24

Durée d'ouverture du relais: 3 (En seconde(s), entre 1 et 100)

Plage d'ouverture automatique: Jamais (La porte reste ouverte selon l'horaires renseigné)

Relais secondaire

Nom:

Durée d'ouverture du relais: 10 (En seconde(s), entre 1 et 100)

Plage d'ouverture automatique: Jamais (La porte reste ouverte selon l'horaires renseigné)

Réglages des temporisations et des ouvertures automatiques

Entrée logique 1

Type d'entrée logique: Activer relais 1

Entrée logique 2

Type d'entrée logique: Activer relais 2

Entrée logique 3

Type d'entrée logique: Alerte à l'activation temporaire

Dénomination de l'alarme:

Durée d'activation avant le déclenchement (en s): 60

Entrée logique 4

Type d'entrée logique: Appel interphonie

Numéro de poste à appeler: 2

Gestion et remontées des alertes techniques et de fonctionnement

Locataires avec Jardin au 16

Nom:

Début de validité: 01-01-2001

Fin de validité: 18-06-2021

Plage horaire de validité: Horaire permanent: 24/24

- Entrée principale
- Local poubelle
- Local vélo
- Parking

Autorisations supplémentaires, externes au site

Accès Jardin 16-16 [Besançon,Saint-Ferjeux,Rue Victor Hugo16]

Droit d'accès, tranches horaires et dates de validité facilitées

Alertes GSM arrivant à expiration

08/04/2021 09:20

Entrée principale [UID:ZZZZZZZZ] 14, Rue Victor Hugo, Saint-Ferjeux, Besançon

Alerte GSM expiré

08/04/2021 09:20

Entrée principale [UID:ZZZZZZZZ] 14, Rue Victor Hugo, Saint-Ferjeux, Besançon

Alerte Matérielle

08/04/2021 09:20

Entrée principale [UID:ZZZZZZZZ] 14, Rue Victor Hugo, Saint-Ferjeux, Besançon

Horaires type

Édition des jours fériés

Horaires type: Dentiste

Édition de l'horaire

Debut	Fin	L	M	M	J	V	S	D	F
08:15	12:15	✓	✓	✓	✓	✓	✓	✓	✓
13:45	18:45	✓	✓	✓	✓	✓	✓	✓	✓
08:00	00:00								
00:00	00:00								
00:00	00:00								
00:00	00:00								
00:00	00:00								

Gestion des horaires types et des jours fériés explicite

www.gestion.soone.io

Références	Désignation
M7010	Moniteur IP tactile 7" blanc avec étrier mural.
M7020	Moniteur IP tactile 7" inox verni avec étrier mural.
M7110	Moniteur IP tactile 7" blanc avec étrier mural. Prog autonome.
M7120	Moniteur IP tactile 7" inox verni avec étrier mural. Prog autonome.



M7010



M7020



Références	Désignation
5A12	Alimentation DIN 5 Ampères 12 Volts (5 modules).
3A12	Alimentation DIN 3 Ampères 12 Volts (3 modules).
SWPOE4	Dérivateur vidéo POE 4 sorties POE 100 + 2 ports.
ANTGSM AV	Antenne GSM (Ø 50 mm), longueur de câble de 2 m.
M7900	Support pour montage sur table (moniteur M7000).



5A12



3A12



SWPOE4



ANTGSM AV



M7900



Références	Désignation
CA0300	Badge de proximité sécurisé (bleu).
CA0310	Badge de proximité sécurisé (gris).
CA0320	Badge de proximité sécurisé (vert).
CA0330	Badge de proximité sécurisé (rouge).
CA0340	Badge de proximité sécurisé (jaune).



Références	Désignation
CA0100	Émetteur bi-technologie 3 canaux + 1 main libre.
CA0200	Émetteur bi-technologie 4 canaux sécurisé.




CA0100



CA0200



Références	Désignation	
CA1165	Clavier à codes encastré autonome - réseau. BP + résa T25.	
CA3050	Clavier à codes saillie autonome - réseau. 130 x 100 x 40.	
CA3030	Récepteur radio réseaux 4 canaux 433 MHz. 4 relais.	
CA3130	Récepteur HF secondaire pour CA5000.	
GOLITE	Passerelle réseau 2 relais.	
ANT433	Antenne radio accordée pour récepteur radio 433 MHz.	

CA1165



CA3050



ANT433




CA3030



CA3130



Références	Désignation	
CA3020	Lecteur VGK/résident T25 autonome/réseau.	
CA3025	Lecteur VGK/résident saillie (100 x 100 x 25) autonome/réseau.	
CA3125	Lecteur VGK/résident encastré (150 x 96) autonome/réseau.	

CA3020




CA3025



CA3125



Références	Désignation	
CE360	Cadre encastrement avec enjoliveur 360 x 140.	
BS360M	Boîtier saillie pour platine 360 x 140.	
VS360M	Visière pour platine 360 x 140.	

VS360M



CE360



BS360M



