

LES 



Accessibilité PMR



Connectivité 4G intégrée



mise en oeuvre rapide



Application mobile

LES + GSM

- Mise à jour à distance
- Jusqu'à 3 numéros de téléphone en cascade
- Fonction Domacsys : votre téléphone devient votre télécommande.

LES + IP

- Adressage du moniteur par simple codification.
- Jusqu'à 512 moniteurs vidéo sur une installation.
- Jusqu'à 4 moniteurs en cascade par appel.

LES + TECHNIQUE

- Jusqu'à 16 périphériques sur le bus
- Jusqu'à 16 platines en multiples.
- Tranches horaires, calendriers, jours fériés.
- Pilotage de 2 relais natifs.
- Choix de l'affichage nocturne du nom.
- Jusqu'à 4 alarmes techniques.

VIG001BM	VIG002BM	VIG004BM
		
<b>360 x 140</b> 345 x 125 x 40	<b>420 x 140</b> 405 x 125 x 40	<b>480 x 140</b> 465 x 125 x 40
<b>BS360M</b> <b>VS360M</b>	<b>BS425M</b> <b>VS425M</b>	<b>BS425M</b> <b>VS425M</b>

VIG001BMC	VIG002BMC	VIG004BMC
		
<b>480 x 140</b> 465 x 125 x 40	<b>480 x 140</b> 465 x 125 x 40	<b>560 x 140</b> 545 x 125 x 40
<b>BS480M</b> <b>VS480M</b>	<b>BS480M</b> <b>VS480M</b>	<b>BS560M</b> <b>VS560M</b>

 CARACTÉRISTIQUES PRODUIT

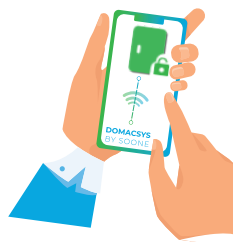
- Boucle auditive
- Finition **inox poli satiné**
- Afficheur **numérique**
- Caméra couleur grand angle **vision nocturne**
- Synthèse vocale avec **leds et signal sonore**
- Conforme à la **loi PMR**
- Connectivité vidéo/audio **4G**
- Lecteur de badges multi protocoles «**Haute Sécurité**»
- Portier fourni avec son alimentation et antenne interne
- Fermeture par vis **anti-vandales 3 points**

 FONCTIONNALITÉS

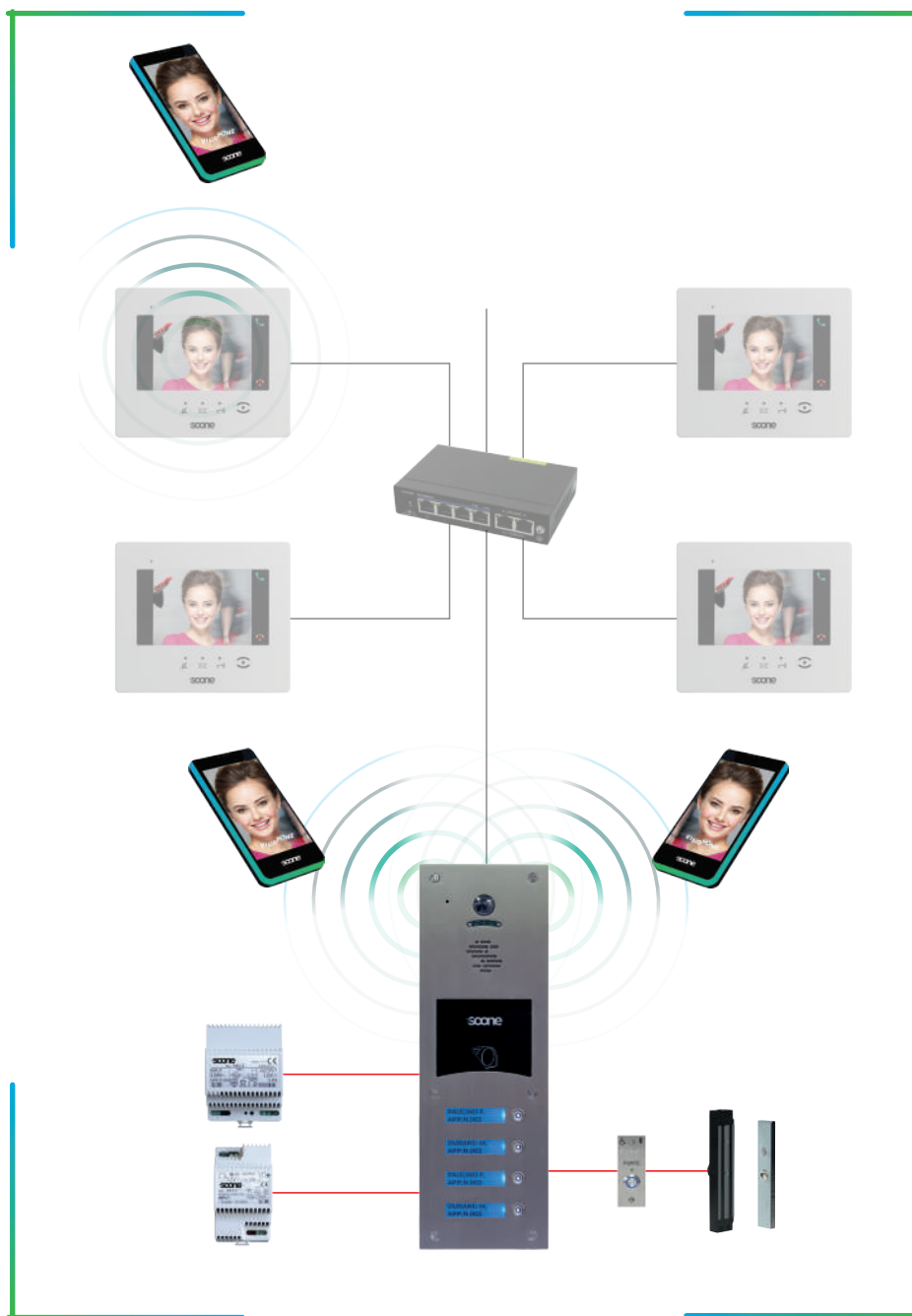
- **20000 titres** de passages
- Mise à jour par **GSM**
- Programmation sur **application web** (gestion.soone.io)
- Contrôle d'accès étendu à 16 portes annexes sur le bus RS 485
- Clavier **braille** rétro éclairé (selon modèle)

**L'INDISPENSABLE DU  
CONTRÔLE D'ACCÈS !**

Badge, **SÉCURISÉ** et **NON COPIABLE** pour accéder au bâtiment



**SOONE TRANSFORME  
VOTRE TÉLÉPHONE  
EN UNE TÉLÉCOMMANDE !**



**LES +**

- Platine IP/GSM
- Abonnement ou prépayé, data, audio ou vidéo
- Appel sur moniteur vidéo IP M7010
- Appel vidéo ou renvoi d'appel vidéo sur l'appli Visiofone
- Appel audio ou renvoi d'appel audio
- Système de fermeture par ventouses et BP PMR

**CÂBLAGE**



- 3 paires 9/10 SYTI
- liaison alimentation - platine
- liaison alimentation - platine - ventouses

## Principe IP/GSM hybride - Platines en multiples - Appel sur moniteur vidéo IP

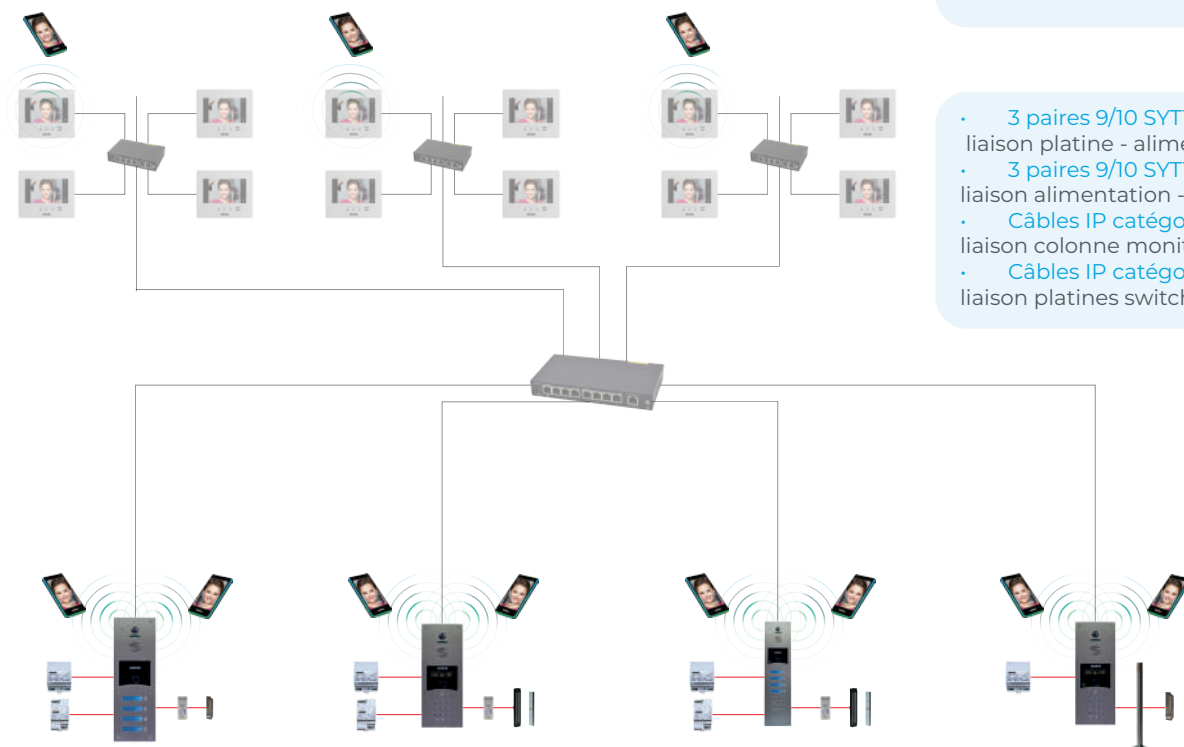
### LES +

- Platine IP/GSM en multiple
- Abonnement ou prépayé
- Système de fermeture par gâches ou ventouses

### CÂBLAGE



- 3 paires 9/10 SYTI  
liaison platine - alimentation
- 3 paires 9/10 SYTI  
liaison alimentation - platine - ventouses
- Câbles IP catégorie 6  
liaison colonne moniteurs
- Câbles IP catégorie 6  
liaison platines switch



## Principe IP/GSM hybride - Contrôle d'accès sur portes secondaires - Appel sur moniteur vidéo IP

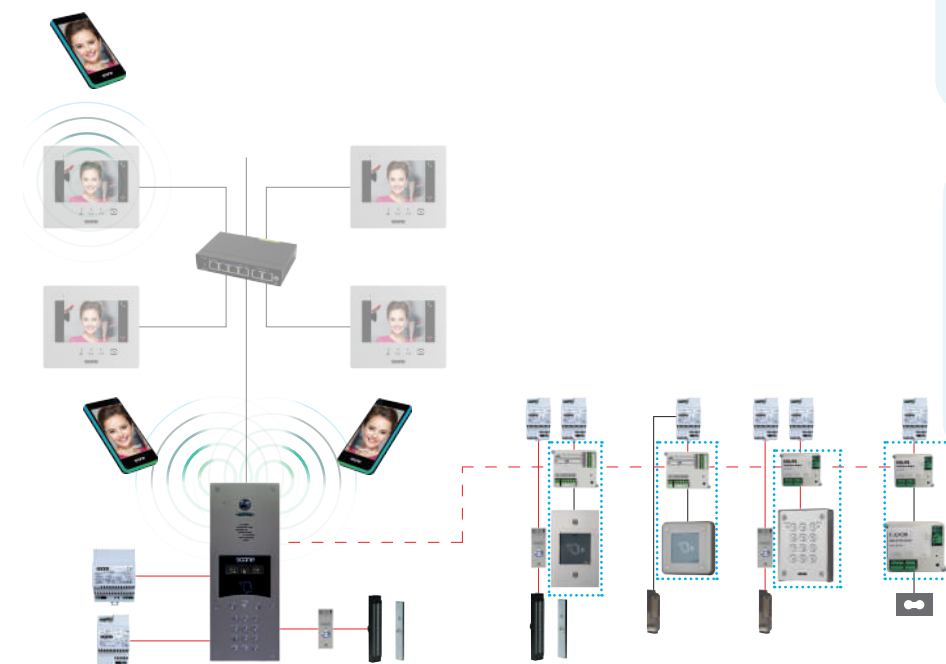
### LES +

- Platine IP/GSM
- Abonnement ou prépayé
- Appel sur moniteur vidéo IP M7010 ou M7020
- Lecteur de proximité - clavier - récepteur radio
- Système de fermeture par gâche ou ventouses

### CÂBLAGE



- 3 paires 9/10 SYTI  
liaison centrale - bus RS485
- 3 paires 9/10 SYTI  
liaison alimentation - CPU - ventouses
- 1 paire 9/10 SYTI  
liaison - CPU - lecteur
- 3 paires 9/10 SYTI  
liaison - CPU - clavier
- Câbles IP catégorie 6  
liaison - platine - colonne - moniteurs

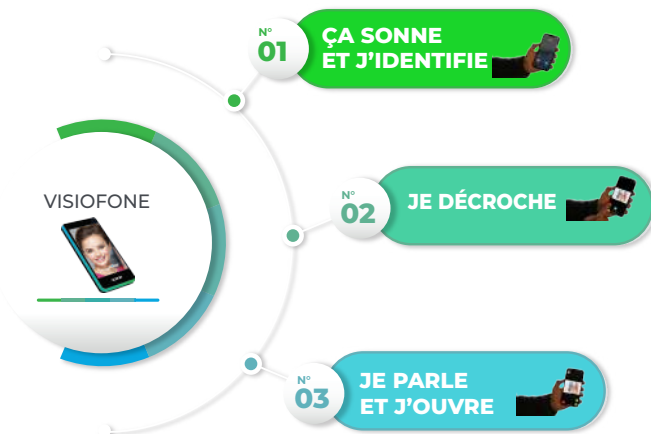


# RÉCEPTION DES APPELS



## MESSAGERIE SOONE & APPLICATION VISIOFONE

«La communication au quotidien avec vos résidents»



SOONE - ZA DE LA VARENNE - 70190 BEAUMOTTE AUBERTANS  
contact@soone.io 03 84 68 39 00

L'interface de gestion unique à votre mobilier connecté.

Connexion

Adresse e-mail: mail@web.com

Mot de passe: Mot de passe

Se connecter

Créer un compte

Découvrez Soone en 1 minute

Quel matériel souhaitez-vous ajouter ?

Catégorie :

- Interphone
- Contrôle d'accès
- Intermittent connecté

Contrôle d'accès connecté centralisé

- Centrale de contrôle d'accès connectée CAS000 - CAS060
- Lecteur de badges RFID réseau RS485 CAS020-CAS025-CAS125
- Clavier à code réseau RS485 CAS050-CAS165
- Récepteur HF réseau RS485 CAS030
- Passerelle deux sorties déportées réseau RS485 GGLITE

Contrôle d'accès connecté autonome

- Lecteur connecté autonome GPRS CAS020-CAS025-CAS125
- Clavier connecté autonome GPRS CAS050-CAS060
- Récepteur HF connecté autonome GPRS CAS030

Annuler

Création et ajout de périphériques ludique et intuitif

Informations générales

Nom: Centrale

Options:  Archiver les passages

Contrôle d'accès

Relais principal

Horaires d'activation du contrôle d'accès: Horaire permanent: 24/24

Durée d'ouverture du relais: 3 (En seconde(s), entre 1 et 100)

Plage d'ouverture automatique: Jamais (La porte reste ouverte selon l'horaires renseigné)

Relais secondaire

Nom:

Durée d'ouverture du relais: 10 (En seconde(s), entre 1 et 100)

Plage d'ouverture automatique: Jamais (La porte reste ouverte selon l'horaires renseigné)

Réglages des temporisations et des ouvertures automatiques

Entrée logique 1

Type d'entrée logique: Activer relais 1

Entrée logique 2

Type d'entrée logique: Activer relais 2

Entrée logique 3

Type d'entrée logique: Alerte à l'activation temporaire

Dénomination de l'alarme:

Durée d'activation avant le déclenchement (en s): 60

Entrée logique 4

Type d'entrée logique: Appel interphonie

Numéro de poste à appeler: 2

Gestion et remontées des alertes techniques et de fonctionnement

Locataires avec Jardin au 16

Nom:

Début de validité: 01-01-2001

Fin de validité: 18-06-2021

Plage horaire de validité: Horaire permanent: 24/24

- Entrée principale
- Local poubelle
- Local vélo
- Parking

Autorisations supplémentaires, externes au site

Accès Jardin 16-16 [Besançon,Saint-Ferjeux,Rue Victor Hugo36]

Droit d'accès, tranches horaires et dates de validité facilitées

Alertes GSM arrivant à expiration

08/04/2021 09:20

Entrée principale [UID:ZZZZZZZZ] 14, Rue Victor Hugo, Saint-Ferjeux, Besançon

Alerte GSM expiré

08/04/2021 09:20

Entrée principale [UID:ZZZZZZZZ] 14, Rue Victor Hugo, Saint-Ferjeux, Besançon

Alerte Matérielle

08/04/2021 09:20

Entrée principale [UID:ZZZZZZZZ] 14, Rue Victor Hugo, Saint-Ferjeux, Besançon

Horaires type

Édition des jours fériés

Horaires type

Dentiste

Service ménage

Édition de l'horaire

Horaires dentiste ouverture automatique

Debut	Fin	L	M	M	J	V	S	D	F
08:15	12:15	✓	✓	✓	✓	✓	✓	✓	✓
13:45	18:45	✓	✓	✓	✓	✓	✓	✓	✓
08:00	00:00								
00:00	00:00								
00:00	00:00								
00:00	00:00								
00:00	00:00								

Gestion des horaires types et des jours fériés explicite

www.gestion.soone.io



# PRODUITS EN RELATION

Références	Désignation
<b>M7010</b>	Moniteur IP tactile 7" <b>blanc</b> avec étrier mural.
<b>M7020</b>	Moniteur IP tactile 7" <b>inox verni</b> avec étrier mural.
<b>M7110</b>	Moniteur IP tactile 7" <b>blanc</b> avec étrier mural. Prog autonome.
<b>M7120</b>	Moniteur IP tactile 7" <b>inox verni</b> avec étrier mural. Prog autonome.



M7010



M7020



Références	Désignation
<b>5A12</b>	Alimentation DIN 5 Ampères 12 Volts (5 modules).
<b>3A12</b>	Alimentation DIN 3 Ampères 12 Volts (3 modules).
<b>SWPOE4</b>	Dérivateur vidéo POE 4 sorties POE 100 + 2 ports.
<b>ANTGSM AV</b>	Antenne GSM externe (Ø 50 mm), longueur de câble de 2 m.
<b>M7900</b>	Support pour montage sur table ( moniteur M7000).



5A12



3A12



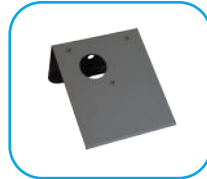
SWPOE4



ANTGSM AV



M7900



Références	Désignation
<b>CA0300</b>	Badge de proximité sécurisé (bleu).
<b>CA0310</b>	Badge de proximité sécurisé (gris).
<b>CA0320</b>	Badge de proximité sécurisé (vert).
<b>CA0330</b>	Badge de proximité sécurisé (rouge).
<b>CA0340</b>	Badge de proximité sécurisé (jaune).



Références	Désignation
<b>CA0100</b>	Émetteur bi-technologie 3 canaux + 1 main libre.
<b>CA0200</b>	Émetteur bi-technologie 4 canaux sécurisé.



CA0100



CA0200







# PRODUITS EN RELATION

Références	Désignation
<b>CA1165</b>	Clavier à codes encastré autonome - réseau. BP + résa T25.
<b>CA3050</b>	Clavier à codes saillie autonome - réseau. 130 x 100 x 40.
<b>CA3030</b>	Récepteur radio réseaux 4 canaux 433 MHz. 4 relais.
<b>CA3130</b>	Récepteur HF secondaire pour CA5000.
<b>GOLITE</b>	Passerelle réseau 2 relais.
<b>ANT433</b>	Antenne radio accordée pour récepteur radio 433 MHz.



CA1165



CA3050



ANT433



CA3030



CA3130



Références	Désignation
<b>CA3020</b>	Lecteur VGK/résident T25 autonome/réseau.
<b>CA3025</b>	Lecteur VGK/résident saillie (100 x 100 x 25) autonome/réseau.
<b>CA3125</b>	Lecteur VGK/résident encastré (150 x 96) autonome/réseau.



CA3020



CA3025



CA3125



Références	Désignation
<b>CExxx</b>	Cadre encastrement avec enjoliveur.
<b>BSxxxM</b>	Boîtier saillie pour platine.
<b>VSxxxM</b>	Visière pour platine.



