



L'INDISPENSABLE DU
CONTRÔLE D'ACCÈS !

Badge, **SÉCURISÉ** et
NON COPIABLE pour
accéder au bâtiment



LES



4G
Connectivité
4G intégrée



mise en oeuvre
rapide



CARACTÉRISTIQUES PRODUIT

- Boitier et tête de lecture ABS
- Alimentation 5A12 inclus
- Antenne 4G intégrée
- Sortie par 2 relais en commande dissociée
- Lecteur de badge antenne T25 Vigik / résident
- Multi-protocoles «haute-sécurité»

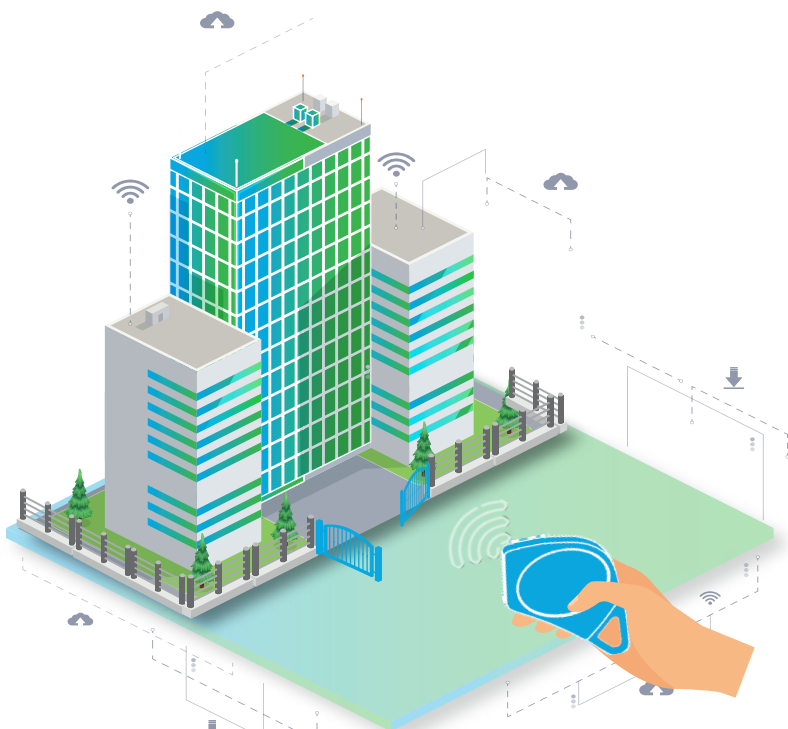


FONCTIONNALITÉS

- Capacité de 20 000 titres de passages
- Mise à jour par **GSM**
- Programmation sur **application web** (*gestion.soone.io*)
- Connectivité prépayé DATA 10 ans

UNE SOLUTION COMPLÈTE D'INTERPHONIE ET DE CONTRÔLE D'ACCÈS CONNECTÉ

pour l'habitat collectif et les entreprises



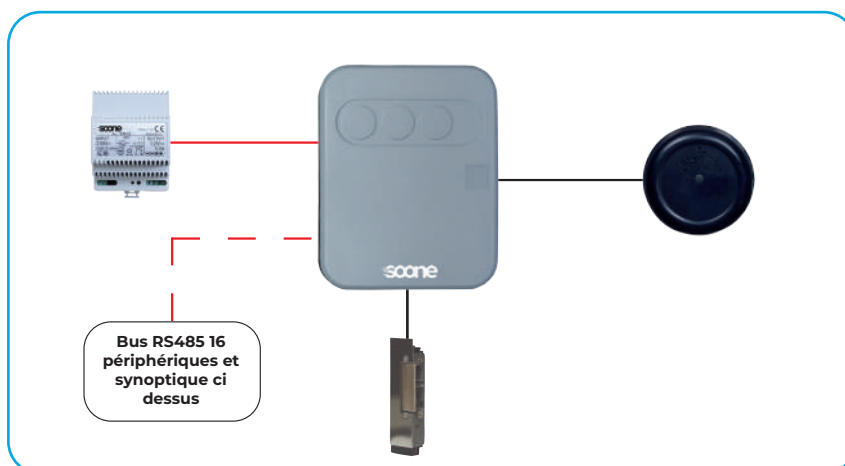
CARACTÉRISTIQUES TECHNIQUES DU BOITIER GSM

Matière	ABS
Fermeture	par vis
Hauteur	215
Largeur	150
Profondeur	70



- Localisation des sites
- Gestion des groupes.
- Horaires et jours fériés.
- Gestion des événements.
- Fonction horloge annuelle.
- Gestion des passes.

Principe contrôle d'accès autonome GSM temps réel




LES +

- Lecteur 13,56 MHz
- Protocole « Haute Sécurité »
- Centrale 4G data 10 ans Soone - 2 relais
- Système de fermeture par gâche à émission

CÂBLAGE

- 2 paires 9/10 SYTI : liaison alimentation - centrale
- 1 paire 9/10 SYTI : liaison centrale - gâche à émission
- 1 paire 9/10 SYTI : liaison centrale - tête de lecture

PRODUITS EN RELATION

Références	Désignation	
ANTBS100	Tête de lecture VGK résident saillie 100 x 100 x 25.	
ANTVKT25	Tête de lecture VGK résident T25.	
ANT96PL	Tête de lecture VGK résident encastré 150 x 96 (130 x 86 x 65).	

ANTBS100



ANTVKT25

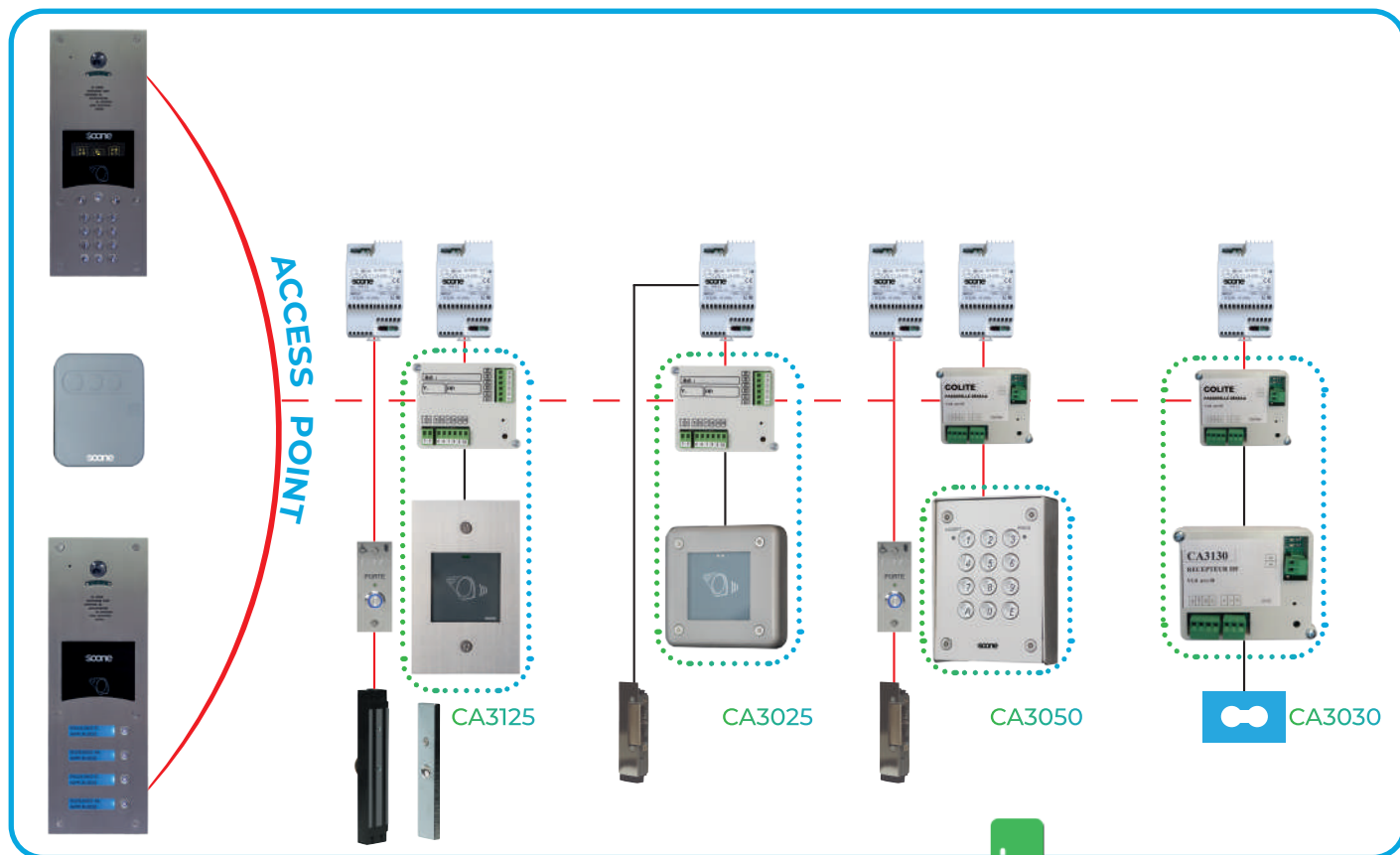


ANT96PL



Principe contrôle d'accès centralisé GSM temps réel

POUR ALLER PLUS LOIN AVEC NOTRE PÉRIPHÉRIQUE CONNECTÉ, ÉTENDEZ VOTRE SYSTÈME AUX PORTES SECONDAIRES, GRÂCE À SON BUS INTÉGRÉ.



SOONE TRANSFORME VOTRE TÉLÉPHONE EN UNE VÉRITABLE TÉLÉCOMMANDE !

LES +

- Centrale multi-zone 16 périphériques
- GPRS data 10 ans Soone
- Protocole « Haute Sécurité »
- Lecteur de proximité - clavier - récepteur radio
- Système de fermeture par gâche ou ventouses

CÂBLAGE



- 3 paires 9/10 SYT1
liaison - centrale - bus RS485
liaison alimentation - CPU - ventouses
liaison CPU - clavier
- 1 paire 9/10 SYT1
liaison - CPU - lecteur



Références	Désignation
CA3020	Lecteur VGK/résident T25 autonome/réseau.
CA3025	Lecteur VGK/résident saillie (100 x 100 x 25) autonome/réseau.
CA3125	Lecteur VGK/résident encastré (150 x 96) autonome/réseau.



CA3020



CA3025



CA3125



Références	Désignation
CA1165	Clavier à codes encastré autonome - réseau. BP + résa T25. 200 x 130.
CA3050	Clavier à codes saillie autonome - réseau. 130 x 100 x 40.
CA3030	Récepteur radio réseaux 4 canaux 433 MHz. 4 relais.
CA3130	Récepteur HF secondaire pour CA5000.
GOLITE	Passerelle réseau 2 relais.
ANT433	Antenne radio accordée pour récepteur radio 433 MHz.



CA1165



CA3050



ANT433






CA3030




CA3130



Références	Désignation	
CA0300	Badge de proximité sécurisé (bleu).	 
CA0310	Badge de proximité sécurisé (gris).	
CA0320	Badge de proximité sécurisé (vert).	
CA0330	Badge de proximité sécurisé (rouge).	
CA0340	Badge de proximité sécurisé (jaune).	

Références	Désignation	
CA0100	Émetteur bi-technologie 3 canaux + 1 main libre.	
CA0200	Émetteur bi-technologie 4 canaux sécurisé.	



Références	Désignation	
5A12	Alimentation DIN 5 Ampères 12 Volts (5 modules).	
3A12	Alimentation DIN 3 Ampères 12 Volts (3 modules).	
ANTGSM4V	Antenne GSM externe (Ø 50 mm), longueur de câble de 2 m.	

5A12



3A12



SWPOE4



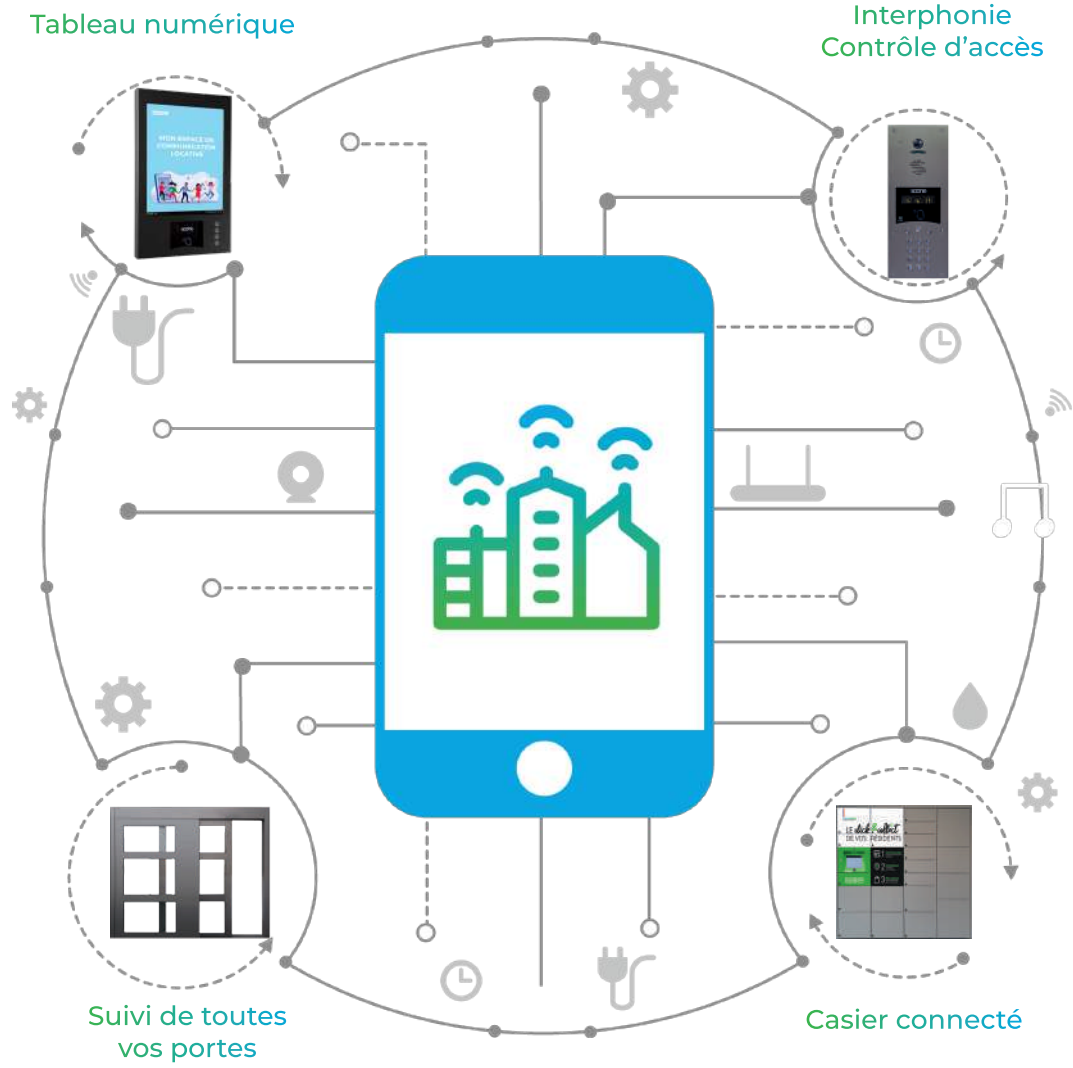
ANTGSM4V



M7900



«L'interface de gestion unique à votre mobilier connecté»



«au bureau ou sur site,
une souplesse d'utilisation
en temps réel»



GESTIONNAIRE
Accès à toutes les fonctions
de l'application.



GARDIEN
Accès uniquement à la
modification
des badges de son immeuble.



INSTALLATEUR
Accès uniquement aux paramètres
et à l'exploitation des sites autorisés.



**CRÉEZ LES PROFILS
QUE VOUS SOUHAITEZ**



**FABRICATION
100 % FRANÇAISE**