



L'INDISPENSABLE DU
CONTRÔLE D'ACCÈS !

Badge, **SÉCURISÉ** et
NON COPIABLE pour
accéder au bâtiment



LES



4G
Connectivité
4G intégrée



mise en oeuvre
rapide



CARACTÉRISTIQUES PRODUIT

- Boîtier ABS **fixation murale**
- Alimentation 5A12 inclus
- Antenne 4G intégrée
- Modem intégré
- 16 accès contrôlés sur bus RS485
- Multi-protocoles « haute-sécurité »



FONCTIONNALITÉS

- Capacité de 20 000 titres de passages
- Mise à jour par **GSM**
- Programmation sur **application web** (*gestion.soone.io*)
- Connectivité prépayé DATA 10 ans

UNE SOLUTION COMPLÈTE D'INTERPHONIE ET DE CONTRÔLE D'ACCÈS CONNECTÉ

pour l'habitat collectif et les entreprises



«DOMACSYS»
L'OUVERTURE À DISTANCE



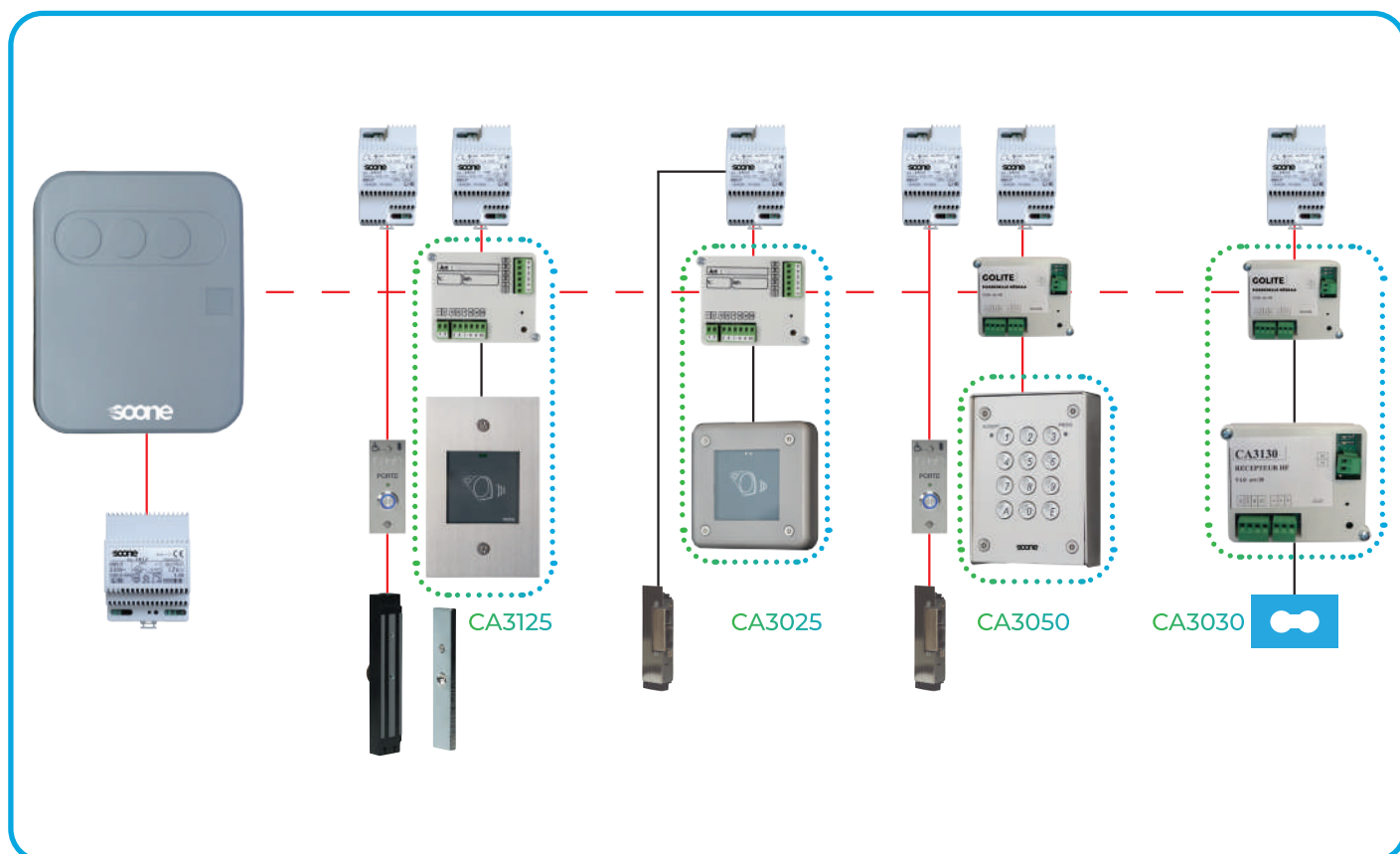
CARACTÉRISTIQUES TECHNIQUES DU BOÎTIER GSM

Matière	ABS
Fermeture	par vis
Hauteur	215
Largeur	150
Profondeur	70



- Localisation des sites
- Gestion des groupes.
- Horaires et jours fériés.
- Gestion des événements.
- Fonction horloge annuelle.
- Gestion des passes.
- Jusqu'à 4 alarmes techniques.

CA5000 - centrale de contrôle d'accès GSM temps réel
principe : lecteurs, claviers, récepteur radio sur bus linéaire RS485



LES +

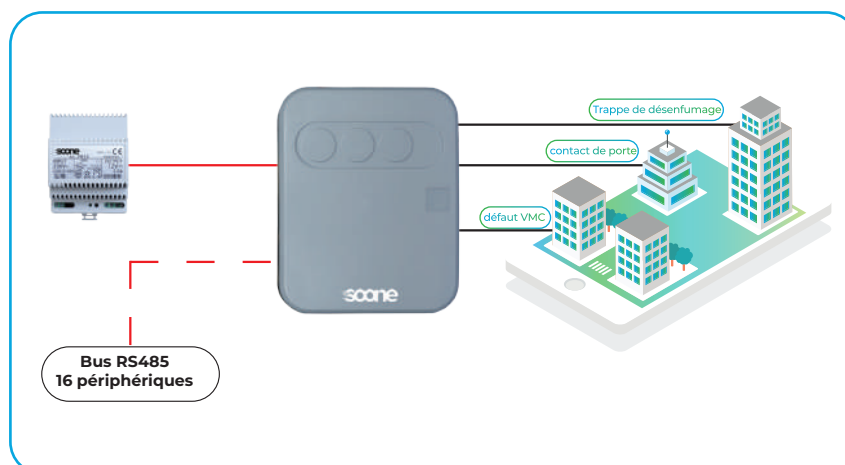
- Centrale multi-zone 16 périphériques
- GSM data 10 ans Soone
- Protocole « Haute Sécurité »
- Lecteur de proximité - clavier - récepteur radio
- Système de fermeture par gâche ou ventouses

CÂBLAGE



- 3 paires 9/10 SYTI
liaison - centrale - bus RS485
- liaison alimentation - CPU - ventouses
- liaison CPU - clavier
- 1 paire 9/10 SYTI
liaison - CPU - tête de lecture

principe : remontée d'alarmes techniques raccordée directement sur centrale connectée - jusqu'à 4 alarmes possible



L'interface de gestion unique à votre mobilier connecté.

Connexion

Adresse e-mail

Mot de passe

J'ai oublié mon mot de passe

[Découvrez Soone en 1 minute](#)

Quel matériel souhaitez-vous ajouter ?

Catégorie :

Contrôle d'accès connecté centralisé

- Centrale de contrôle d'accès connectée CAS000 - CAS060
- Lecteur de badges RFID réseau RS485 CAS020-CAS025-CAS125
- Clavier à code réseau RS485 CAS050-CAS165
- Récepteur HF réseau RS485 CAS030
- Passerelle deux sorties déportées réseau RS485 GGLITE

Contrôle d'accès connecté autonome

- Lecteur connecté autonome GPRS CAS020-CAS025-CAS125
- Clavier connecté autonome GPRS CAS050-CAS060
- Récepteur HF connecté autonome GPRS CAS030

Création et ajout de périphériques ludique et intuitif

Informations générales

Nom

Options Archiver les passages

Contrôle d'accès

Relais principal

Horaires d'activation du contrôle d'accès

Horaire selon lequel le contrôle d'accès est actif

Durée d'ouverture du relais

En seconde(s), entre 1 et 100

Plage d'ouverture automatique

La porte reste ouverte selon l'horaire renseigné

Relais secondaire

Nom

Durée d'ouverture du relais

En seconde(s), entre 1 et 100

Plage d'ouverture automatique

La porte reste ouverte selon l'horaire renseigné

Réglages des temporisations et des ouvertures automatiques

Attention, les données logiques ne sont prises en compte uniquement par les firmwares de version 2.2 et ultérieures

Entrée logique 1

Type d'entrée logique
Definition de la réaction à l'activation de l'entrée logique

Entrée logique 2

Type d'entrée logique
Definition de la réaction à l'activation de l'entrée logique

Entrée logique 3

Type d'entrée logique
Definition de la réaction à l'activation de l'entrée logique

Dénomination de l'alarme

Ex : Porte restée ouverte, remontée d'information capteur, etc...

Durée d'activation avant le déclenchement (en s)

Entrée logique 4

Type d'entrée logique
Definition de la réaction à l'activation de l'entrée logique

Numéro de poste à appeler

Attention, cette fonction n'est gérée que par les firmwares de version 2.2 et ultérieures

Anti-passback via RFID

Activer l'anti-passback

Gestion et remontées des alertes techniques et de fonctionnement

Locataires avec Jardin au 16

Nom

Début de validité Fin de validité Plage horaire de validité

- Entrée principale Nom affiché sur platine
- Local poubelle
- Local vélo
- Parking

Autorisations supplémentaires, externes au site

- Accès Jardin 14-16 [Besançon,Saint-Ferjeux,Rue Victor Hugo16]

Droit d'accès, tranches horaires et dates de validité facilitées

Contrat GSM arrivant à expiration

08/04/2021 09:20
 Entrée principale [UID:ZZZZZZZZ] 14, Rue Victor Hugo, Saint-Ferjeux, Besançon
 Accéder à la page du matériel

Contrat GSM expiré

08/04/2021 09:20
 Entrée principale [UID:ZZZZZZZZ] 14, Rue Victor Hugo, Saint-Ferjeux, Besançon
 Accéder à la page du matériel

Alerte Matérielle

08/04/2021 09:20
 Entrée principale [UID:ZZZZZZZZ] 14, Rue Victor Hugo, Saint-Ferjeux, Besançon
 Accéder à la page du matériel

www.gestion.soone.io

Horaires type Edition des jours fériés

Horaires type

Dentiste
 Service ménage

Horaires type Edition de l'horaire

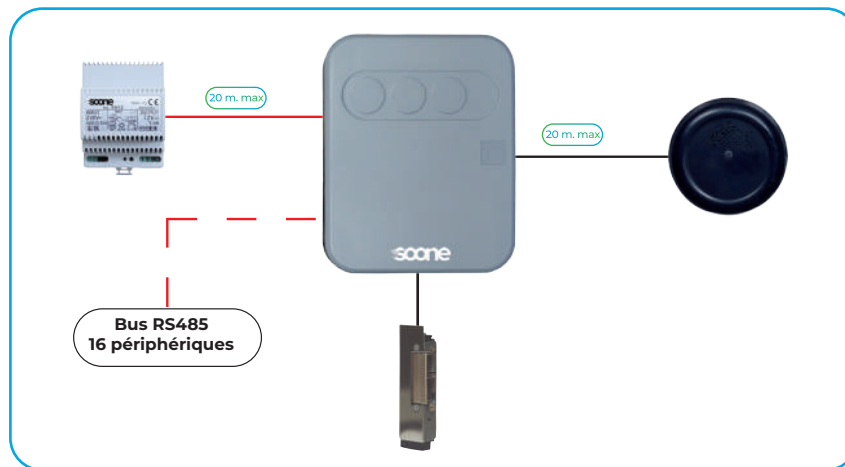
Horaire dentiste ouverture automatique

Debut	Fin	L	M	M	J	V	S	D	F
08:15	11:15	✓	✓	✓	✓	✓	✓	✓	✓
13:45	18:45	✓	✓	✓	✓	✓	✓	✓	✓
08:00	00:00								
00:00	00:00								
00:00	00:00								
00:00	00:00								
00:00	00:00								
00:00	00:00								

Gestion des horaires types et des jours fériés explicite

CA5020 - Lecteur VIGIK™ T25 GSM temps réel

principe : tête de lecture raccordée directement sur centrale connectée



LES +

- Lecteur 13,56 MHz
- Protocole « Haute Sécurité »
- Centrale 4G data 10 ans Soone - 2 relais
- Système de fermeture par gâche à émission

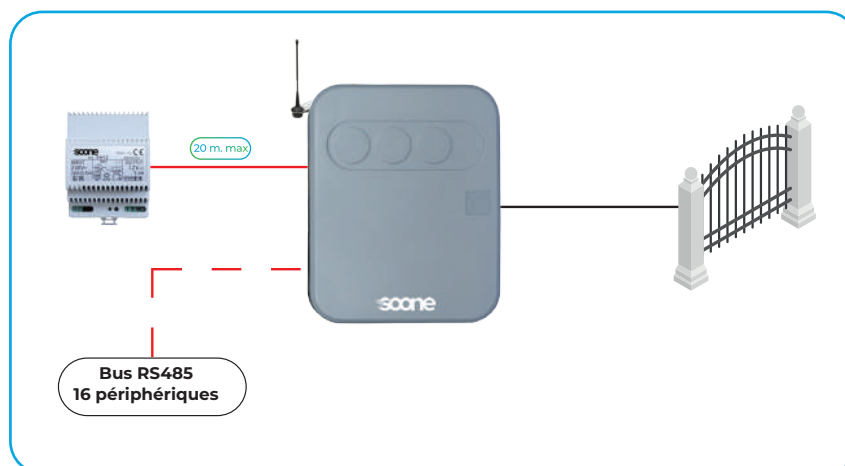
CÂBLAGE



- 2 paires 9/10 SYTI : liaison alimentation - centrale
- 1 paire 9/10 SYTI : liaison centrale - gâche à émission
- 1 paire 9/10 SYTI : liaison centrale - tête de lecture

CA5030 - Récepteur HF GSM temps réel

principe : module radio raccordé directement sur centrale connectée



LES +

- Lecteur 13,56 MHz
- Protocole « Haute Sécurité »
- Centrale 4G data 10 ans Soone - 2 relais
- Système de fermeture par contact sec

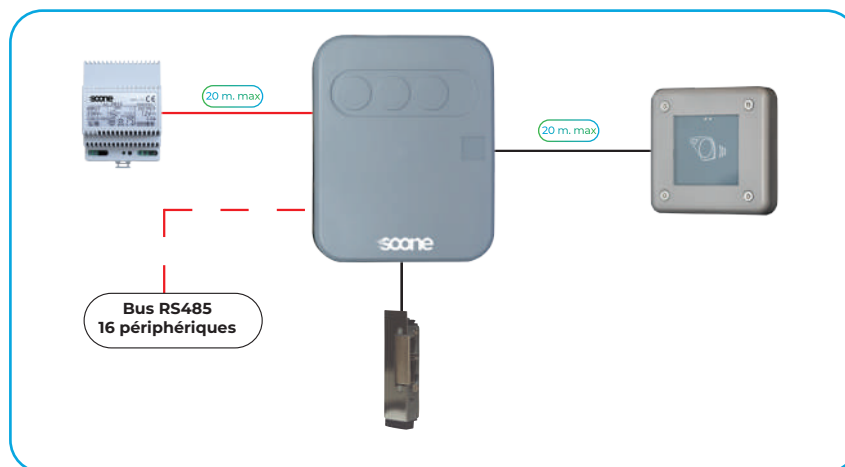
CÂBLAGE



- 2 paires 9/10 SYTI : liaison alimentation - centrale
- 1 paire 9/10 SYTI : liaison centrale - portail

CA5025 - Lecteur VIGIK™ saillie GSM temps réel

principe : tête de lecture raccordée directement sur centrale connectée



LES +

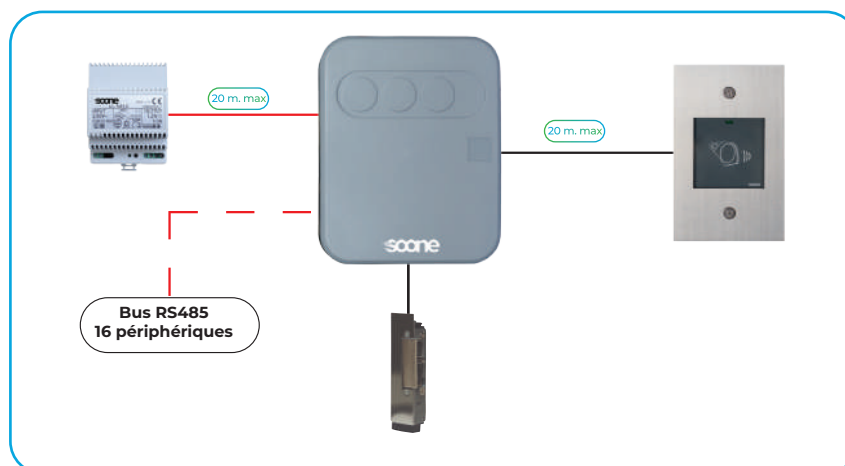
- Lecteur inox 13,56 MHz
- Protocole « Haute Sécurité »
- Centrale 4G data 10 ans Soone - 2 relais
- Système de fermeture par gâche à émission

CÂBLAGE

- 2 paires 9/10 SYTI : liaison alimentation - centrale
- 1 paire 9/10 SYTI : liaison centrale - gâche à émission
- 1 paire 9/10 SYTI : liaison centrale - tête de lecture

CA5125 - Lecteur VIGIK™ encastré GSM temps réel

principe : tête de lecture raccordée directement sur centrale connectée



LES +

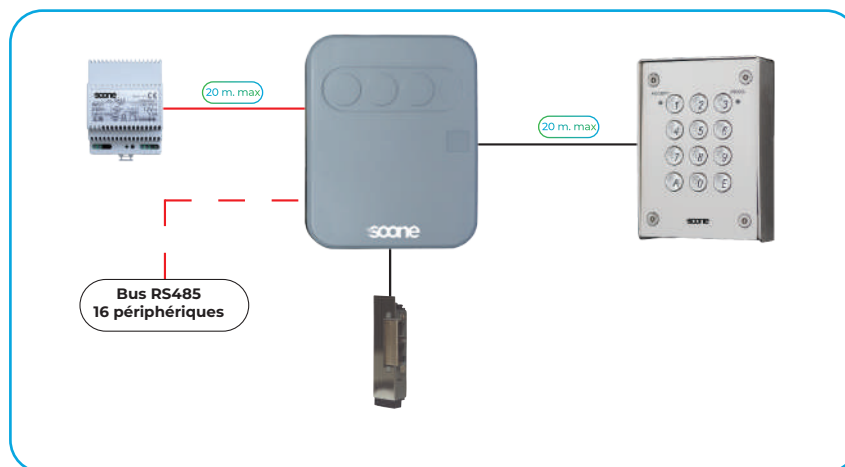
- Lecteur inox 13,56 MHz
- Protocole « Haute Sécurité »
- Centrale 4G data 10 ans Soone - 2 relais
- Système de fermeture par gâche à émission

CÂBLAGE

- 2 paires 9/10 SYTI : liaison alimentation - centrale
- 1 paire 9/10 SYTI : liaison centrale - gâche à émission
- 1 paire 9/10 SYTI : liaison centrale - tête de lecture

CA5050 - Clavier à codes saillie GSM temps réel

principe : clavier raccordé directement sur centrale connectée



LES +

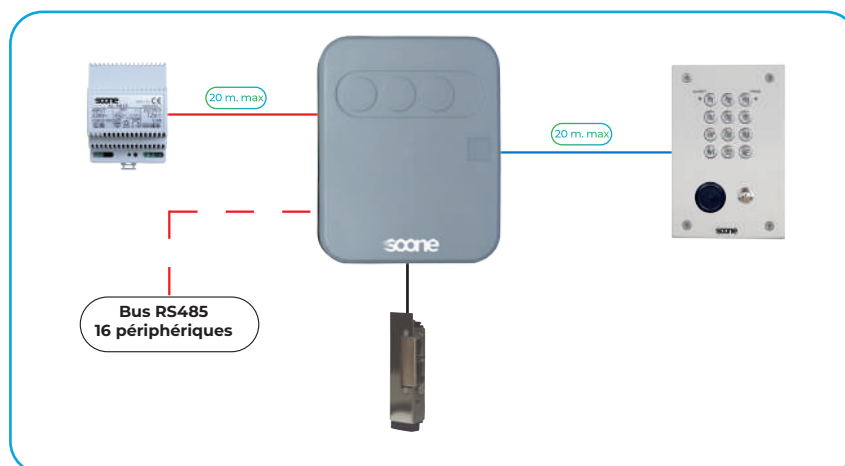
- Lecteur inox 13,56 MHz
- Protocole « Haute Sécurité »
- Centrale 4G data 10 ans Soone - 2 relais
- Système de fermeture par gâche à émission

CÂBLAGE

- 2 paires 9/10 SYTI : liaison alimentation - centrale
- 1 paire 9/10 SYTI : liaison centrale - gâche à émission
- 1 paire 9/10 SYTI : liaison centrale - clavier

CA5060 - Clavier / Lecteur VIGIK™ encastré GSM temps réel

principe : tête de lecture et clavier raccordés directement sur centrale connectée



LES +

- Lecteur inox 13,56 MHz
- Protocole « Haute Sécurité »
- Centrale 4G data 10 ans Soone - 2 relais
- Système de fermeture par gâche à émission

CÂBLAGE

- 2 paires 9/10 SYTI : liaison alimentation - centrale
- 1 paire 9/10 SYTI : liaison centrale - gâche à émission
- 3 paire 9/10 SYTI : liaison centrale - clavier / lecteur



PRODUITS EN RELATION

Références	Désignation
CA3020	Lecteur VGK/résident T25 autonome/réseau.
CA3025	Lecteur VGK/résident saillie (100 x 100 x 25) autonome/réseau.
CA3125	Lecteur VGK/résident encastré (150 x 96) autonome/réseau.



CA3020



CA3025



CA3125



Références	Désignation
CA1165	Clavier à codes encastré autonome - réseau. BP + résa T25. 200 x 130.
CA3050	Clavier à codes saillie autonome - réseau. 130 x 100 x 40.
CA3030	Récepteur radio réseaux 4 canaux 433 MHz. 4 relais.
CA3130	Récepteur HF secondaire pour CA5000.
GOLITE	Passerelle réseau 2 relais.
ANT433	Antenne radio accordée pour récepteur radio 433 MHz.



CA1165



CA3050



ANT433



CA3030



CA3130



Références	Désignation
ANTBS100	Tête de lecture VGK résident saillie 100 x 100 x 25.
ANTVKT25	Tête de lecture VGK résident T25.
ANT96PL	Tête de lecture VGK résident encastré 150 x 96 (130x86x65).



ANTBS100






ANTVKT25




ANT96PL



Références	Désignation	
CA0300	Badge de proximité sécurisé (bleu).	 
CA0310	Badge de proximité sécurisé (gris).	
CA0320	Badge de proximité sécurisé (vert).	
CA0330	Badge de proximité sécurisé (rouge).	
CA0340	Badge de proximité sécurisé (jaune).	

Références	Désignation	
CA0100	Émetteur bi-technologie 3 canaux + 1 main libre.	
CA0200	Émetteur bi-technologie 4 canaux sécurisé.	



Références	Désignation	
5A12	Alimentation DIN 5 Ampères 12 Volts (5 modules).	
3A12	Alimentation DIN 3 Ampères 12 Volts (3 modules).	
ANTGSM AV	Antenne GSM externe (Ø 50 mm), longueur de câble de 2 m.	
ANTGSM 10M	Antenne GSM externe (Ø 50 mm), longueur de câble de 20 m.	

5A12



3A12



ANTGSMxxx



FABRICATION
100 % FRANÇAISE

SOONE - ZA DE LA VARENNE - 70190 BEAUMOTTE AUBERTANS
contact@soone.io 03 84 68 39 00