



# PLUS QU'UN INTERPHONE SOONEACCESS

## Portier tertiaire

# Portier vidéo IP/GSM ERP

VMD500BM - ABONNEMENT OU PRÉPAYÉ



### CARACTÉRISTIQUES PRODUIT

<b>Finition</b>	inox verni mat - encastré
<b>Afficheur graphique</b>	OLED
<b>Caméra</b>	couleur grand angle vision nocturne
<b>Synthèse vocale</b>	avec leds et signal sonore
<b>Clavier rétro-éclairé</b>	inox et braille
<b>Conformité à la loi PMR.</b>	oui
<b>Boucle auditive</b>	oui
<b>Connectivité</b>	IP/GSM renvoi vidéo / audio - et messagerie moniteur vidéo incluse
<b>Lecteur de badge</b>	Antenne plate VGK/résident
<b>Protocole</b>	multi protocole « Haute Sécurité »
<b>Récepteur radio</b>	en option ( à plugger sur platine )
<b>Packaging</b>	portier, alimentation et antenne

### CARACTÉRISTIQUES TECHNIQUES

<b>Dimensions platine</b>	500 x 160
<b>Dimension bac</b>	485 x145 x 52
<b>Fermeture</b>	par vis anti-vandale 3 points.

### VERSIONS

<b>Référence</b>	<b>VMD500BM</b> Portier vidéo ERP IP/GSM 1000 noms.
------------------	--

### FONCTIONNALITÉS

<b>Capacité</b>	20000 titres de passages
<b>Système de mise à jour</b>	Par GSM
<b>Programmation</b>	gestion.soone.io
<b>Messagerie</b>	oui
<b>Gestion annexe</b>	7 portes annexes sur le bus RS485

## LES + IP

- Adressage du moniteur par simple codification.
- Jusqu'à 512 moniteurs vidéo sur une installation.
- Les appels basculent du moniteur au smartphone grâce à l'appli VISIOFONE disponible sur IOS® et Android®.

## LES + GSM

- Le choix entre un prépayé (data ou vidéo) ou un abonnement mensuel SOONE®.
- Jusqu'à 3 numéros de téléphones par bouton d'appel.
- Appel sur smartphone en vidéo grâce à l'appli VISIOFONE disponible sur IOS® et Android® ou en audio sur fixe et smartphone.
- Fonction Domacsys : votre téléphone devient votre télécommande.

## LES + TECHNIQUE

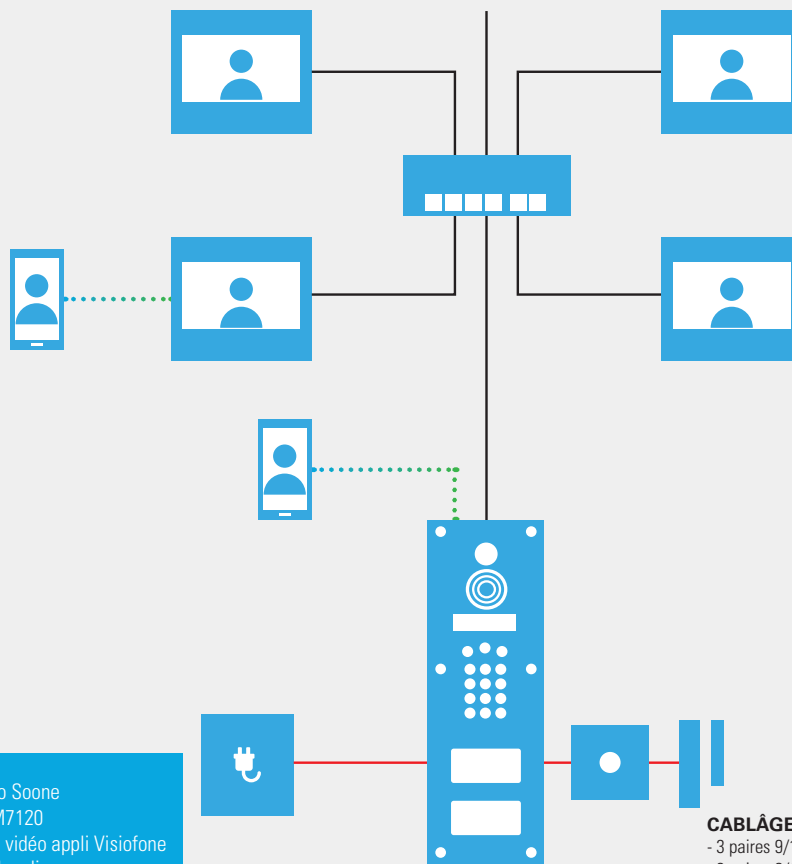
- Jusqu'à 6 lecteurs et 1 récepteur HF secondaire.
- Jusqu'à 16 platines en multiples.
- Jusqu'à 4 moniteurs en cascade par appel.
- Tranches horaires, calendriers, jours fériés.
- Pilotage de 2 relais natifs.
- Choix de l'affichage nocturne du nom.

Fabrication Française



# Mise en oeuvre

## Principe IP/GSM hybride - Appel sur moniteur vidéo IP et renvoi d'appel sur smartphone ou téléphone fixe

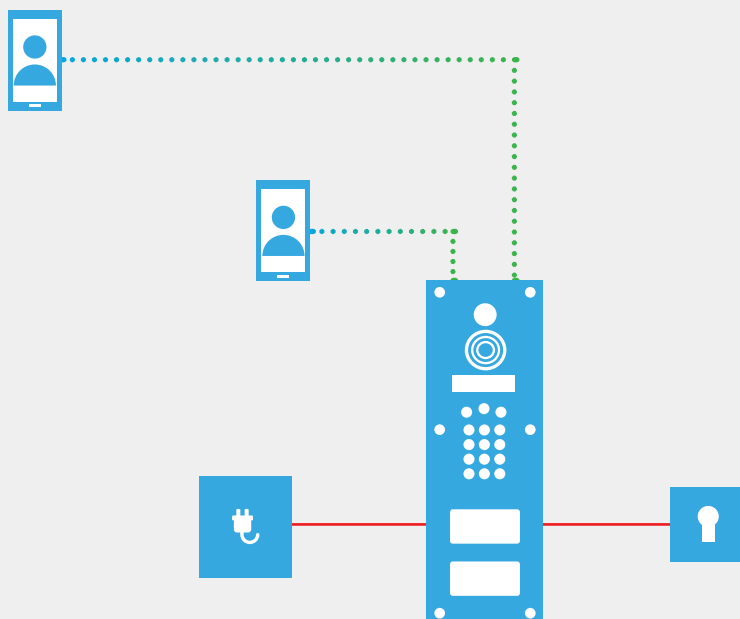


- Platine IP/GSM digitale ERP
- Abonnement ou prépayé vidéo Soone
- Appel sur moniteur vidéo IP M7120
- Appel vidéo ou renvoi d'appel vidéo appli Visiofone
- Appel audio ou renvoi d'appel audio
- Système de fermeture par ventouses et BP PMR

### CABLÂGE

- 3 paires 9/10 SYT1 liaison platine alimentation
- 3 paires 9/10 SYT1 liaison alimentation platine ventouses
- Câbles IP catégorie 6 liaison platine colonne moniteurs

## Principe GSM pur - Appel sur smartphone ou téléphone fixe

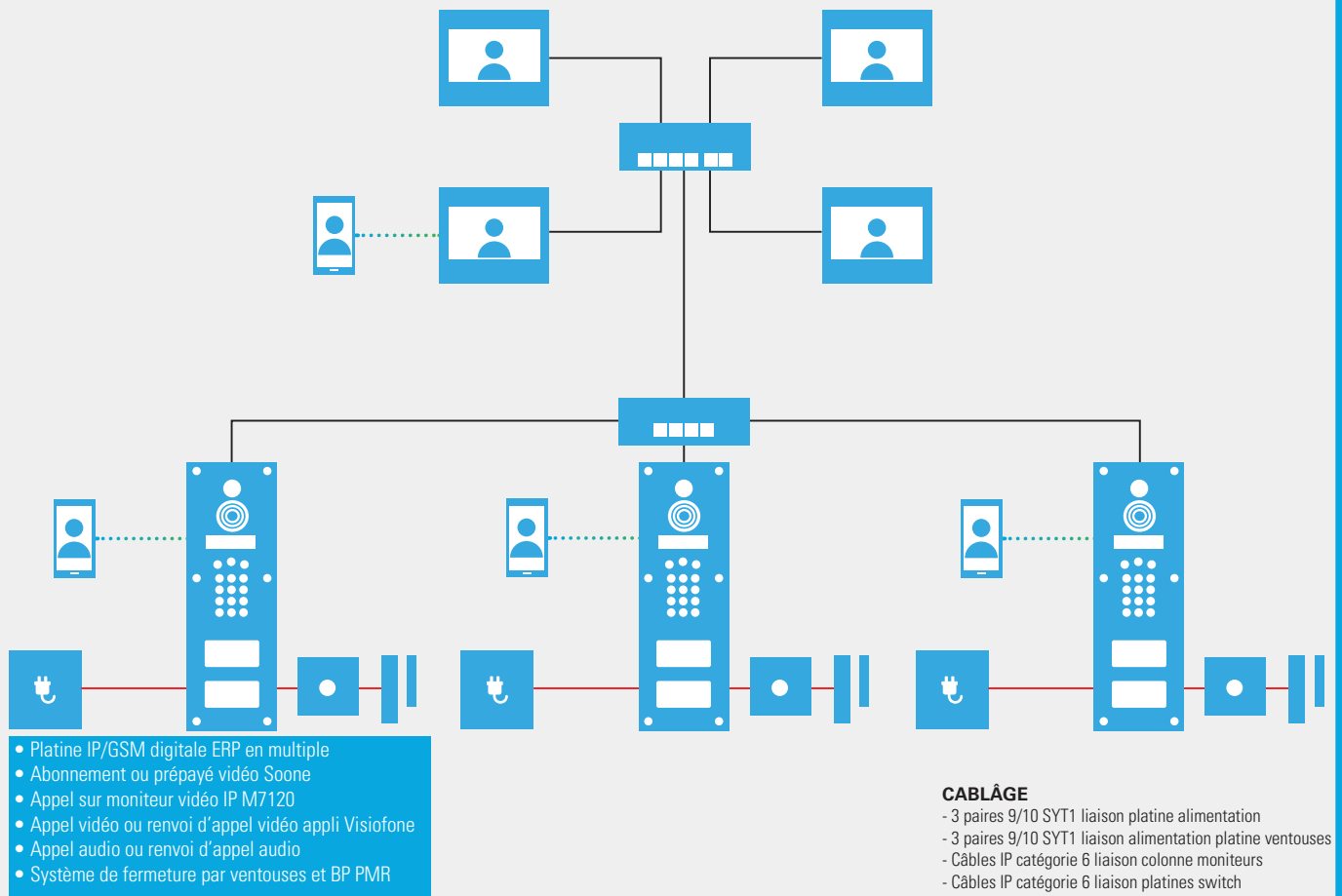


- Platine IP/GSM digitale ERP
- Abonnement ou prépayé vidéo Soone
- Appel vidéo appli Visiofone
- Appel audio smartphone ou téléphone fixe
- Système de fermeture par gâche à émission

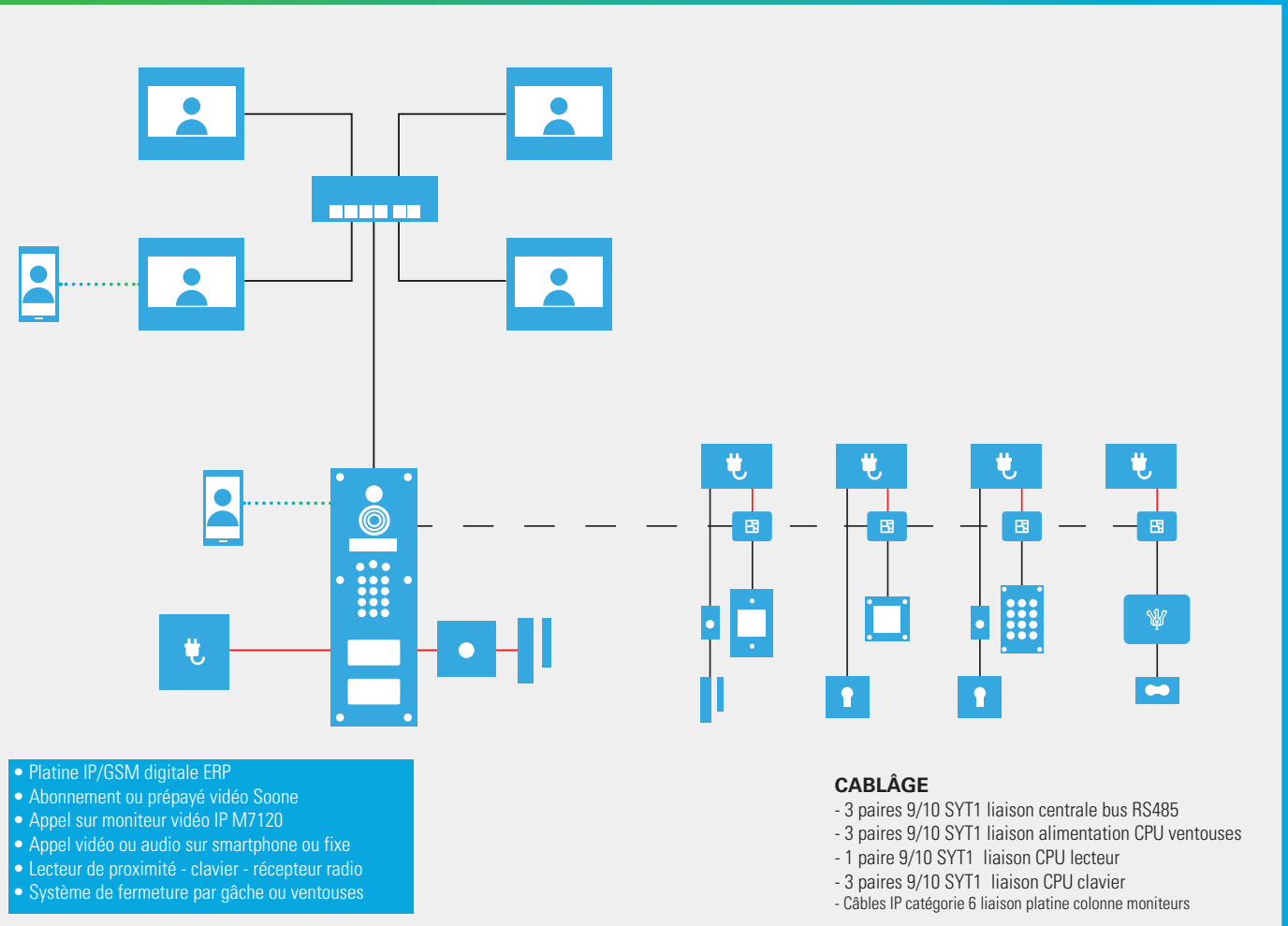
### CABLÂGE

- 3 paires 9/10 SYT1 liaison platine alimentation
- 1 paire 9/10 SYT1 liaison platine gâche à émission

## Principe IP/GSM hybride - Platines en multiples - Appel sur moniteur vidéo IP et renvoi d'appel



## Principe IP/GSM hybride - Contrôle d'accès sur portes secondaires - Appel sur moniteur vidéo IP et renvoi d'appel



# Réception des appels

1 - Je reçois les appels sur			
moniteur vidéo	smartphone en vidéo via l'appli VISIOFONE®	smartphone en audio	téléphone fixe en audio
			
✓	✓	✓	✓

## 3 - Je choisis un abonnement mensuel ou un forfait prépayé

En fonction du nombre de logements que je souhaite appeler :

**a** - je me reporte au tableau des abonnements disponible sur le site internet [www.soone.io](http://www.soone.io)

Ainsi je vais connaître immédiatement le coût mensuel de mon abonnement, une facture trimestrielle sera émise.

Que le portier soit audio ou vidéo le coût de l'abonnement est le même, nous vous faisons bénéficier de la vidéo au prix de l'audio.

### b - Je souhaite un système prépayé

Je choisis la durée de mon prépayé : 2 ans, 5 ans, 10 ans ou 15 ans en fonction de mon besoin

#### Si j'ai choisi d'effectuer les appels en vidéo

réf. PVE002 Prépayé Vidéo tertiaire 2 ans	réf. PVE005 Prépayé Vidéo tertiaire 5 ans	réf. PVE010 Prépayé Vidéo tertiaire 10 ans	réf. PVE015 Prépayé Vidéo tertiaire 15 ans
--	--	---	---

#### Le choix de mon prépayé me donne l'accès au service d'appel vidéo pour 5 appels

En fonction du nombre d'appels, je multiplie la référence ci dessous par mon nombre de bureaux supplémentaires.

réf. ASV002 Appel Supplémentaire Vidéo 2 ans	réf. ASV005 Appel Supplémentaire Vidéo 5 ans	réf. ASV010 Appel Supplémentaire Vidéo 10 ans	réf. ASV015 Appel Supplémentaire Vidéo 15 ans
---	---	--	--

#### Si j'ai choisi d'effectuer les appels en audio, car je ne souhaite pas devoir gérer l'installation de l'application sur les smartphones de correspondants

réf. PAE002 Prépayé Audio tertiaire 2 ans	réf. PAE005 Prépayé Audio tertiaire 5 ans	réf. PAE010 Prépayé Audio tertiaire 10 ans	réf. PAE015 Prépayé Audio tertiaire 15 ans
--	--	---	---

#### Le choix de mon prépayé me donne l'accès au service d'appel audio pour 5 appels

En fonction du nombre d'appels, je multiplie la référence ci dessous par mon nombre de bureaux supplémentaires.

réf. ASA002 Appel Supplémentaire Audio 2 ans	réf. ASA005 Appel Supplémentaire Audio 5 ans	réf. ASA010 Appel Supplémentaire Audio 10 ans	réf. ASA015 Appel Supplémentaire Audio 15 ans
---	---	--	--

**Exemple** : je souhaite mettre en place un portier IP/GSM, qui devra appeler 19 plateaux de bureau en audio GSM. Cette platine sera mise en oeuvre en encastrée. Je souhaite partir sur une durée de 2 ans.

Je vais donc choisir une platine VMD500BM, accompagnée de la référence PAE002, à cela je vais ajouter 14 fois la référence ASA002 ( la référence PAE002 octroyant déjà 5 appels ).

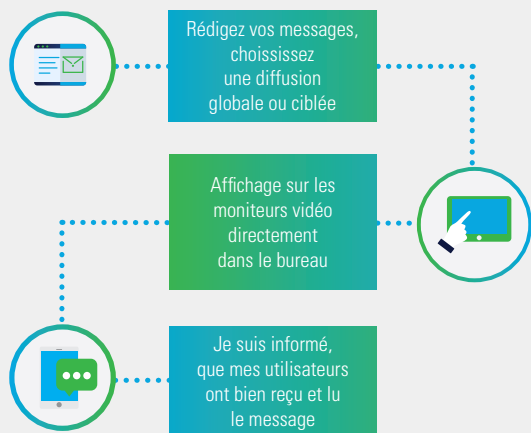
En résumé pour 19 appels prépayés audio 2 ans en encastré, j'aurai :

**1 x VMD500BM**  
**1 x PAE002**  
**14 x ASA002**

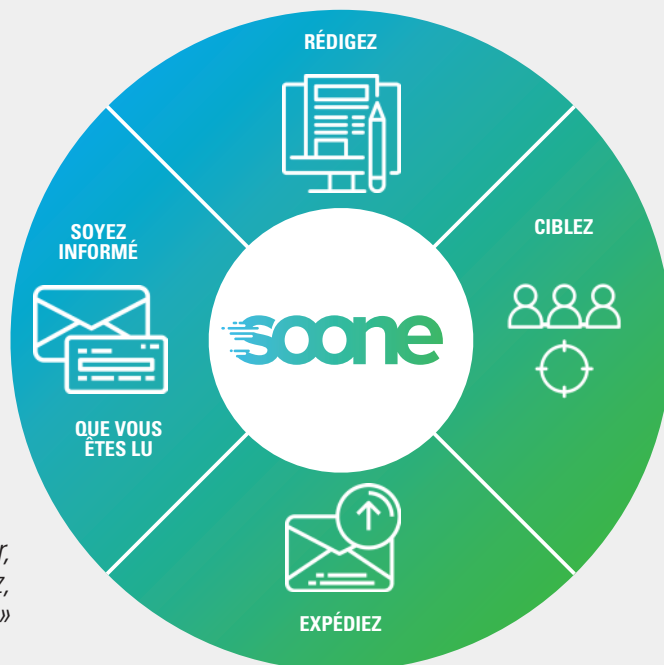
Les portiers GSM étant vendus sous forme de pack, la référence de la platine de rue contient une alimentation adaptée et une antenne déportée.

# Messagerie Soone

## La communication au quotidien avec vos utilisateurs



*"Sans vous déplacer, informez, en quelques clics..."*



# Visiofone

## L'application smartphone pour recevoir les appels vidéo



**SÉCURISANT**  
*Identifiez facilement vos visiteurs grâce à la vidéo !  
Votre smartphone devient votre système d'identification,  
finit le stress de savoir qui est à votre porte...*

**PRATIQUE**  
*Même absent de votre bureau,  
vous recevrez les appels émis  
depuis votre interphone.  
Vous avez la possibilité  
de visualiser et échanger  
avec votre visiteur et  
ainsi de choisir d'ouvrir  
ou non la porte.*



gestion.soone.io

# L'interface de gestion unique à votre mobilier connecté



#### GESTIONNAIRE

Accès à toutes les fonctions de l'application.



#### GARDIEN

Accès uniquement à la modification des badges de son immeuble.

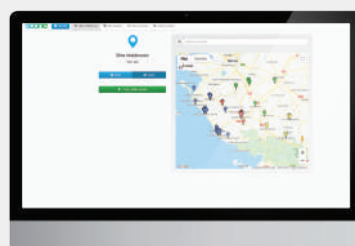


#### INSTALLATEUR

Accès uniquement aux paramètres et à l'exploitation des sites autorisés.



CRÉEZ LES PROFILS QUE VOUS SOUHAITEZ



«au bureau ou sur site,  
une souplesse d'utilisation  
en temps réel»

# Produits en relation

## LES MONITEURS VIDÉO

### Références

### Désignation

M7120

Moniteur vidéo couleur IP tactile 7 pouces inox verni avec boucle magnétique, fourni avec étrier mural.

M7120



## LES COMPLÉMENTS D'INSTALLATION

### Références

### Désignation

5A12

Alimentation DIN 5 Ampères 12 Volts (5 modules).

3A12

Alimentation DIN 3 Ampères 12 Volts (3 modules).

SWPOE4

Dérivateur vidéo POE 4 sorties POE base 100 + 2 ports base 100.

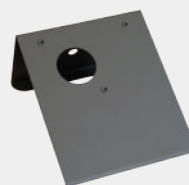
ANTGSMVA

Antenne GSM externe (antenne 50 mm de diamètre), longueur de câble de 2m.

M7900

Support de bureau pour montage sur table pour moniteur M7000.

M7900



SWPOE4



5A12



ANTGSMVA



3A12



## LES LECTEURS HYBRIDES

### Références

### Désignation

CA3020

Lecteur VIGIK™ - résident format T25 autonome - réseau. Antenne bouchon - interface lecteur déportée. Lecteur à intégrer dans platine ou boîtier.

CA3025

Lecteur VGK - résident saillie autonome - réseau. Antenne plate - interface lecteur déportée. Lecteur saillie 100 x 100 x 25.

CA3125

Lecteur VGK - résident encastré autonome - réseau. Antenne plate - interface lecteur déportée. Lecteur encastré 150 x 96 (130 x 86 x 65).

CA3025



CA3020



CA3125



## LES BADGES HAUTE SÉCURITÉ

### Références

### Désignation

CA0300

Badge de proximité sécurisé 13 MHz (couleur bleu).

CA0310

Badge de proximité sécurisé 13 MHz (couleur vert).

CA0320

Badge de proximité sécurisé 13 MHz (couleur jaune).

CA0330

Badge de proximité sécurisé 13 MHz (couleur gris).

CA0340

Badge de proximité sécurisé 13 MHz (couleur rouge).



# Produits en relation

## LES PÉRIPHÉRIQUES RADIO

Références	Désignation
CA3030	Récepteur radio réseaux 4 canaux 433 MHz. Boîtier ABS fixation murale, interface déportée. 4 relais.
ANT433	Antenne radio accordée pour récepteur radio 433 MHz.
CA1010	Module récepteur radio à plugger sur portier ou centrale
CA0100	Émetteur 3 canaux + 1 canal main libre avec puce de proximité 13,56 MHz sécurisée.
CA0200	Émetteur 4 canaux puce de proximité 13,56 MHz sécurisée.

CA3030



ANT433



CA1010



CA0100



CA0200



## LES CLAVIERS HYBRIDES

Références	Désignation
CA1165	Clavier à codes encastré autonome - réseau. Interface clavier intégré. Bouton poussoir et réservation T25. Clavier encastré braille et rétro-éclairé 200 x 130 (180 x 110 x 42).
CA3050	Clavier à codes saillie autonome - réseau. Interface clavier intégrée. Clavier saillie braille et rétro-éclairé 130 x 100 x 40.
CA3060	Clavier/Lecteur VGK - résident saillie autonome - réseau. Antenne plate - interface déportée. Clavier saillie braille et rétro-éclairé 220 x 100 x 40.
CA3160	Clavier/Lecteur VGK - résident encastré autonome - réseau. Antenne plate - interface déportée. Clavier encastré braille et rétro-éclairé 230 x 110 (210 x 96 x 42).

CA3060



CA3050



CA1165



CA3160



## LES SOLUTIONS DE MISE EN OEUVRE

Références	Désignation
BS500BM	Boîtier saillie pour platine 500 x 160.
VS500BM	Visière pour platine 500 x 160.



## Contactez-nous

**Une question ?  
Une interrogation ?  
Une demande de contact ?**  
Notre réactivité et volonté de répondre à toutes vos attentes participent à notre qualité de service.

### Adresse

ZA de la Varenne  
70190 Beaumotte Aubertans

### Téléphone

Tél. : 03 84 68 39 00

### Web

soone.io  
contact@soone.io



Fabricant  
VIGIK

Fabrication  
Française 