

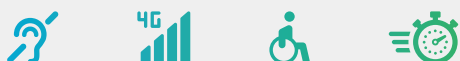


PLUS QU'UN INTERPHONE SOONEACCESS

Portier habitat collectif

Portier audio GSM digital

ARD500 - ABONNEMENT OU PRÉPAYÉ



CARACTÉRISTIQUES PRODUIT

Finition	inox verni mat - saillie
Afficheur graphique	OLED
Synthèse vocale	avec leds et signal sonore
Clavier rétro-éclairé	inox et braille
Connectivité	GSM appel audio - téléphone fixe et smartphone
Lecteur de badge	Antenne plate VGK/résident
Protocole	multi protocole « Haute Sécurité »
Récepteur radio	en option (à plugger sur platine)
Packaging	portier, alimentation et antenne

CARACTÉRISTIQUES TECHNIQUES

Fermeture	par vis anti-vandale 3 points.
------------------	--------------------------------

VERSIONS

Référence	ARD500
Dimensions platine	Portier audio GSM 1000 logts. 400 x 150 x 35

FONCTIONNALITÉS

Capacité	20000 titres de passages
Système de mise à jour	Par GSM
Programmation	gestion.soone.io
Gestion annexe	7 portes annexes sur le bus RS485

LES + GSM

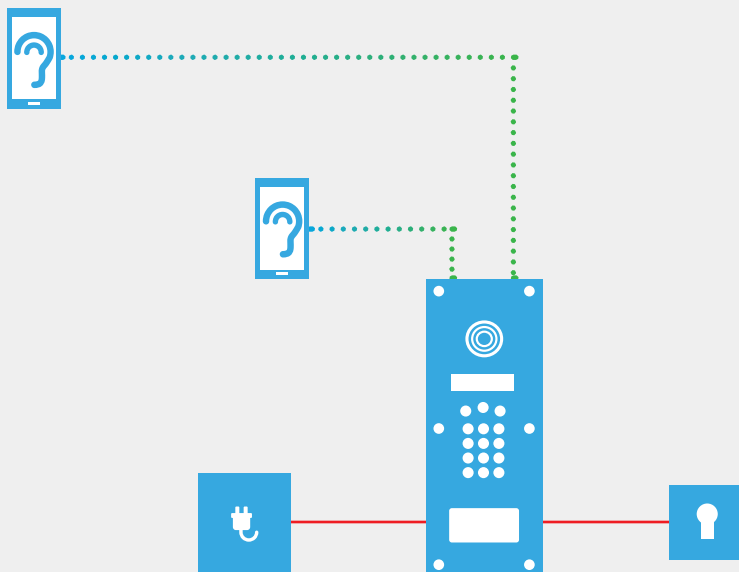
- Le choix entre un prépayé audio ou un abonnement mensuel SOONE®.
- Jusqu'à 3 numéros de téléphones par bouton d'appel.
- Appel sur smartphone en audio sur fixe et smartphone.
- Fonction Domacsys : votre téléphone devient votre télécommande.

LES + TECHNIQUE

- Jusqu'à 6 lecteurs et 1 récepteur HF secondaire.
- Tranches horaires, calendriers, jours fériés.
- Pilotage de 2 relais natifs.
- Choix de l'affichage nocturne du nom.

Mise en oeuvre

Principe GSM pur - Appel sur smartphone ou téléphone fixe

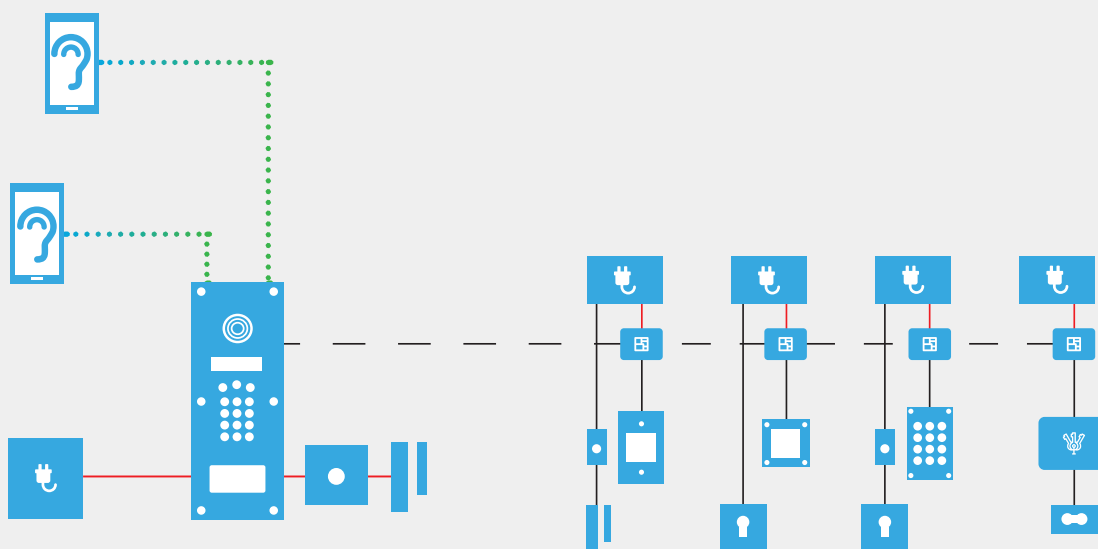


- Platine GSM digitale
- Abonnement ou prépayé audio Soone
- Appel audio sur smartphone ou fixe
- Système de fermeture par gâche à émission

CABLÂGE

- 3 paires 9/10 SYT1 liaison platine alimentation
- 1 paire 9/10 SYT1 liaison platine gâche à émission

Principe GSM - Contrôle d'accès sur portes secondaires - Appel sur smartphone ou téléphone fixe



- Platine GSM digitale
- Abonnement ou prépayé audio Soone
- Appel audio sur smartphone ou fixe
- Lecteur de proximité - clavier - récepteur radio
- Système de fermeture par gâche ou ventouses

CABLÂGE

- 3 paires 9/10 SYT1 liaison centrale bus RS485
- 3 paires 9/10 SYT1 liaison alimentation CPU ventouses
- 1 paire 9/10 SYT1 liaison CPU lecteur
- 3 paires 9/10 SYT1 liaison CPU clavier

Réception des appels

1 - Je reçois les appels sur	
smartphone en audio	téléphone fixe en audio
	
✓	✓

3 - Je choisis un abonnement mensuel ou un forfait prépayé

En fonction du nombre de logements que je souhaite appeler :

a - je me reporte au tableau des abonnements disponible sur le site internet www.soone.io
Ainsi je vais connaître immédiatement le coût mensuel de mon abonnement, une facture trimestrielle sera émise.

b - Je souhaite un système prépayé

Si j'ai choisi une platine audio à défilement de noms

réf. PAD002 Prépayé Audio Digital 2 ans	réf. PAD005 Prépayé Audio Digital 5 ans	réf. PAD010 Prépayé Audio Digital 10 ans	réf. PAD015 Prépayé Audio Digital 15 ans
--	--	---	---

Le choix de mon prépayé me donne l'accès au service d'appel audio pour 5 logements

En fonction du nombre de logements que je dois appeler,
je multiplie la référence ci dessous par mon nombre de logements supplémentaires.

réf. ASA002 Appel Supplémentaire Audio 2 ans	réf. ASA005 Appel Supplémentaire Audio 5 ans	réf. ASA010 Appel Supplémentaire Audio 10 ans	réf. ASA015 Appel Supplémentaire Audio 15 ans
---	---	--	--

Exemple : je souhaite mettre en place un portier GSM
qui devra appeler 45 logements en audio GSM.
Cette platine sera mise en oeuvre en saillie.
Je souhaite partir sur une durée de 5 ans.

Je vais donc choisir une platine ARD500, accompagnée de la référence PAD005, à cela je vais
ajouter 40 fois la référence ASA005 (la référence PAD005 octroyant déjà 5 logements).

En résumé pour 45 logements prépayés audio 5 ans en encastré, j'aurai :

1 x ARD500
1 x PAD005
40 x ASA005

Les portiers GSM étant vendus sous forme de pack, la référence de la platine de rue contient une
alimentation adaptée et une antenne déportée.

gestion.soone.io

L'interface de gestion unique à votre mobilier connecté



GESTIONNAIRE

Accès à toutes les fonctions de l'application.



GARDIEN

Accès uniquement à la modification des badges de son immeuble.

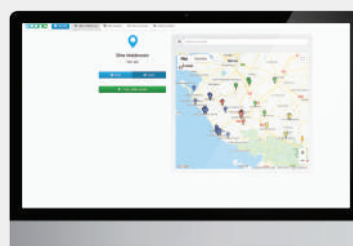


INSTALLATEUR

Accès uniquement aux paramètres et à l'exploitation des sites autorisés.



CRÉEZ LES PROFILS QUE VOUS SOUHAITEZ



«au bureau ou sur site,
une souplesse d'utilisation
en temps réel»

Produits en relation

LES COMPLÉMENTS D'INSTALLATION

Références	Désignation
5A12	Alimentation DIN 5 Ampères 12 Volts (5 modules).
3A12	Alimentation DIN 3 Ampères 12 Volts (3 modules).
ANTGSMVAV	Antenne GSM externe (antenne 50 mm de diamètre), longueur de câble de 2m.

5A12



ANTGSMVAV



3A12



LES LECTEURS HYBRIDES

Références	Désignation
CA3020	Lecteur VIGIK™ - résident format T25 autonome - réseau. Antenne bouchon - interface lecteur déportée. Lecteur à intégrer dans platine ou boîtier.
CA3025	Lecteur VGK - résident saillie autonome - réseau. Antenne plate - interface lecteur déportée. Lecteur saillie 100 x 100 x 25.
CA3125	Lecteur VGK - résident encastré autonome - réseau. Antenne plate - interface lecteur déportée. Lecteur encastré 150 x 96 (130 x 86 x 65).

CA3020



CA3125



CA3025



LES BADGES HAUTE SÉCURITÉ

Références	Désignation
CA0300	Badge de proximité sécurisé 13 MHz (couleur bleu).
CA0310	Badge de proximité sécurisé 13 MHz (couleur vert).
CA0320	Badge de proximité sécurisé 13 MHz (couleur jaune).
CA0330	Badge de proximité sécurisé 13 MHz (couleur gris).
CA0340	Badge de proximité sécurisé 13 MHz (couleur rouge).



Produits en relation

LES PÉRIPHÉRIQUES RADIO

Références	Désignation
CA3030	Récepteur radio réseaux 4 canaux 433 MHz. Boîtier ABS fixation murale, interface déportée. 4 relais.
ANT433	Antenne radio accordée pour récepteur radio 433 MHz.
CA1010	Module récepteur radio à plugger sur portier ou centrale
CA0100	Émetteur 3 canaux + 1 canal main libre avec puce de proximité 13,56 MHz sécurisée.
CA0200	Émetteur 4 canaux puce de proximité 13,56 MHz sécurisée.

CA3030



ANT433



CA1010



CA0100



CA0200



LES CLAVIERS HYBRIDES

Références	Désignation
CA1165	Clavier à codes encastré autonome - réseau. Interface clavier intégré. Bouton poussoir et réservation T25. Clavier encastré braille et rétro-éclairé 200 x 130 (180 x 110 x 42).
CA3050	Clavier à codes saillie autonome - réseau. Interface clavier intégrée. Clavier saillie braille et rétro-éclairé 130 x 100 x 40.
CA3060	Clavier/Lecteur VGK - résident saillie autonome - réseau. Antenne plate - interface déportée. Clavier saillie braille et rétro-éclairé 220 x 100 x 40.
CA3160	Clavier/Lecteur VGK - résident encastré autonome - réseau. Antenne plate - interface déportée. Clavier encastré braille et rétro-éclairé 230 x 110 (210 x 96 x 42).

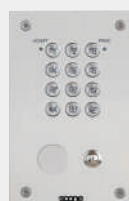
CA3060



CA3050



CA1165



CA3160





NOTES

A series of horizontal dotted lines for writing notes, spanning the width of the page.

