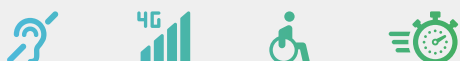


## Portier habitat collectif

# Portier audio GSM appel direct avec clavier

AEG001C À AEG012C - ABONNEMENT OU PRÉPAYÉ



### CARACTÉRISTIQUES PRODUIT

|                              |  |
|------------------------------|--|
| <b>Finition</b>              | inox verni mat - encastré                      |
| <b>Synthèse vocale</b>       | avec leds et signal sonore                     |
| <b>Clavier rétro-éclairé</b> | inox et braille                                |
| <b>Connectivité</b>          | GSM appel audio - téléphone fixe et smartphone |
| <b>Lecteur de badge</b>      | Antenne plate VGK/résident                     |
| <b>Protocole</b>             | multi protocole « Haute Sécurité »             |
| <b>Récepteur radio</b>       | en option ( à plugger sur platine )            |
| <b>Packaging</b>             | portier, alimentation et antenne               |

### CARACTÉRISTIQUES TECHNIQUES

|                  |                                |
|------------------|--------------------------------|
| <b>Fermeture</b> | par vis anti-vandale 3 points. |
| <b>Éclairage</b> | à leds blanc                   |

### FONCTIONNALITÉS

|                               |  |
|-------------------------------|--|
| <b>Capacité</b>               | 200 titres de passages                         |
| <b>Système de mise à jour</b> | Par GSM  |
| <b>Programmation</b>          | gestion.soone.io                               |
| <b>Gestion annexe</b>         | 1 clavier ou lecteur dans le sens de la sortie |

| RÉF.    | DÉSIGNATION                                    | DIM. PLATINE | DIM. BAC       |
|---------|--|--------------|----------------|
| AEG001C | Portier audio GSM 1 BP avec clavier encastré.  | 350 x 150    | 335 x 137 x 42 |
| AEG002C | Portier audio GSM 2 BP avec clavier encastré.  | 350 x 150    | 335 x 137 x 42 |
| AEG004C | Portier audio GSM 4 BP avec clavier encastré.  | 450 x 150    | 435 x 137 x 42 |
| AEG006C | Portier audio GSM 6 BP avec clavier encastré.  | 450 x 150    | 435 x 137 x 42 |
| AEG008C | Portier audio GSM 8 BP avec clavier encastré.  | 400 x 270    | 385 x 257 x 42 |
| AEG010C | Portier audio GSM 10 BP avec clavier encastré. | 400 x 270    | 385 x 257 x 42 |
| AEG012C | Portier audio GSM 12 BP avec clavier encastré. | 400 x 270    | 385 x 257 x 42 |

### LES + GSM

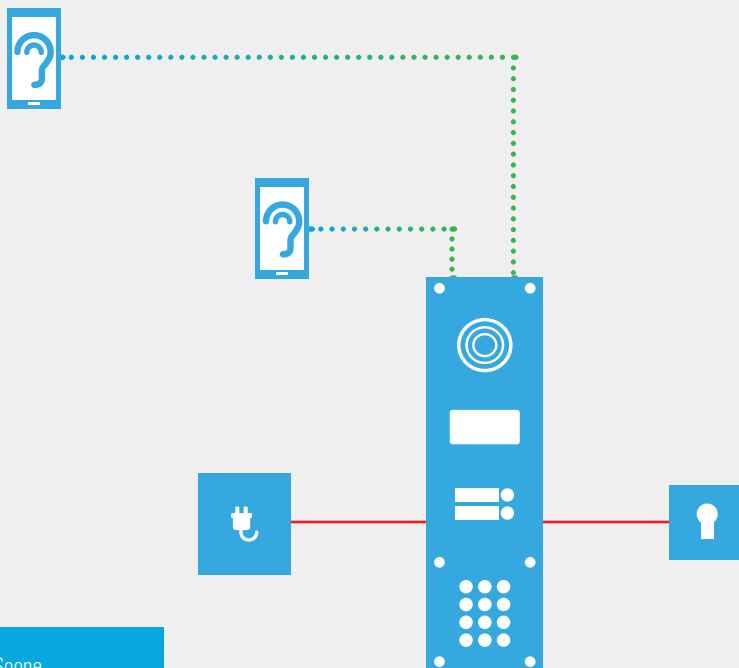
- Le choix entre un prépayé audio ou un abonnement mensuel SOONE®.
- Jusqu'à 3 numéros de téléphones par bouton d'appel.
- Appel sur smartphone en audio sur fixe et smartphone.
- Fonction Domacsys : votre téléphone devient votre télécommande.

### LES + TECHNIQUE

- 1 clavier ou 1 lecteur dans le sens de la sortie.
- Tranches horaires, calendriers, jours fériés.
- Pilotage de 2 relais natifs.
- Choix de l'affichage nocturne du nom.

# Mise en oeuvre

## Principe GSM pur - Appel sur smartphone ou téléphone fixe

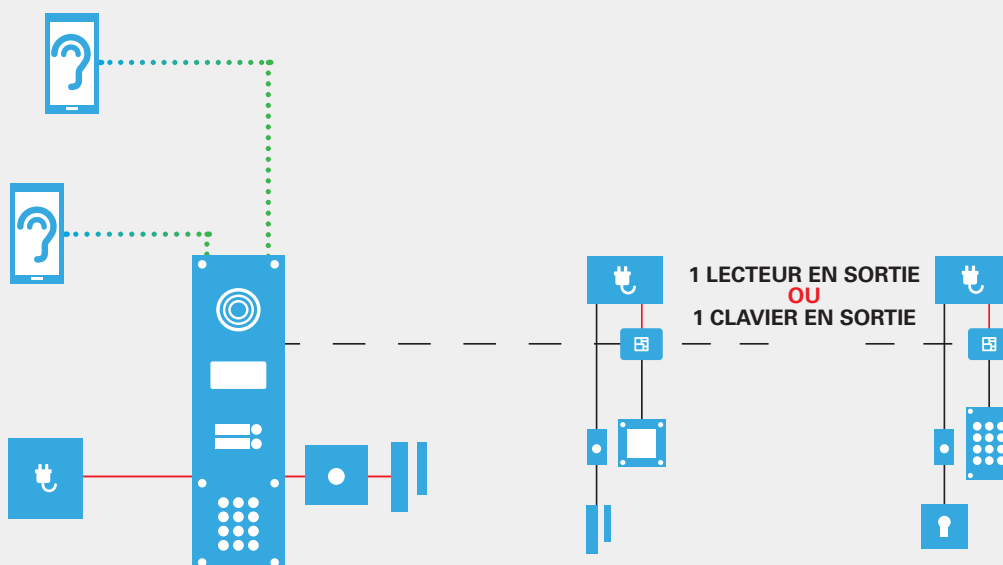


- Platine GSM digitale
- Abonnement ou prépayé audio Soone
- Appel audio sur smartphone ou fixe
- Système de fermeture par gâche à émission

### CABLÂGE

- 3 paires 9/10 SYT1 liaison platine alimentation
- 1 paire 9/10 SYT1 liaison platine gâche à émission

## Principe GSM - Contrôle d'accès en sortie sur portier - Appel sur smartphone ou téléphone fixe



- Platine GSM appel direct
- Abonnement ou prépayé audio Soone
- Appel audio sur smartphone ou fixe
- Lecteur de proximité - clavier
- Système de fermeture par gâche ou ventouses

### CABLÂGE

- 3 paires 9/10 SYT1 liaison lecteur ou clavier
- 3 paires 9/10 SYT1 liaison alimentation CPU ventouses
- 1 paire 9/10 SYT1 liaison CPU lecteur
- 3 paires 9/10 SYT1 liaison CPU clavier

# Réception des appels

| 1 - Je reçois les appels sur  |  |
|---|--|
| smartphone<br>en audio  | téléphone<br>fixe en audio   |
|  |  |
| ✓   | ✓  |

## 3 - Je choisis un abonnement mensuel ou un forfait prépayé

En fonction du nombre de logements que je souhaite appeler :

**a** - je me reporte au tableau des abonnements disponible sur le site internet [www.soone.io](http://www.soone.io)  
Ainsi je vais connaître immédiatement le coût mensuel de mon abonnement, une facture trimestrielle sera émise.

## b - Je souhaite un système prépayé

Si j'ai choisi une platine audio à défilement de noms

| réf. PAA002                      | réf. PAA005                      | réf. PAA010                       | réf. PAA015                       |
|----------------------------------|----------------------------------|-----------------------------------|-----------------------------------|
| Prépayé Audio Appel Direct 2 ans | Prépayé Audio Appel Direct 5 ans | Prépayé Audio Appel Direct 10 ans | Prépayé Audio Appel Direct 15 ans |

Le choix de mon prépayé me donne l'accès au service d'appel audio pour 5 logements

En fonction du nombre de logements que je dois appeler,  
je multiplie la référence ci dessous par mon nombre de logements supplémentaires.

| réf. ASA002                      | réf. ASA005                      | réf. ASA010                       | réf. ASA015                       |
|----------------------------------|----------------------------------|-----------------------------------|-----------------------------------|
| Appel Supplémentaire Audio 2 ans | Appel Supplémentaire Audio 5 ans | Appel Supplémentaire Audio 10 ans | Appel Supplémentaire Audio 15 ans |

**Exemple** : je souhaite mettre en place un portier GSM qui devra appeler 10 logements en audio GSM. Cette platine sera mise en oeuvre en encastrée. Je souhaite partir sur une durée de 15 ans.

Je vais donc choisir une platine AEG010C, accompagnée de la référence PAA015, à cela je vais ajouter 5 fois la référence ASA015 ( la référence PAA015 octroyant déjà 5 logements ).

En résumé pour 10 logements prépayés audio 15 ans en encastré, j'aurai :

**1 x AEG010C**  
**1 x PAA015**  
**5 x ASA015**

Les portiers GSM étant vendus sous forme de pack, la référence de la platine de rue contient une alimentation adaptée et une antenne déportée.

gestion.soone.io

# L'interface de gestion unique à votre mobilier connecté



#### GESTIONNAIRE

Accès à toutes les fonctions de l'application.



#### GARDIEN

Accès uniquement à la modification des badges de son immeuble.

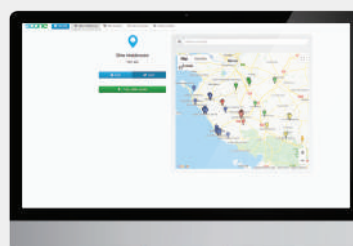


#### INSTALLATEUR

Accès uniquement aux paramètres et à l'exploitation des sites autorisés.



CRÉEZ LES PROFILS QUE VOUS SOUHAITEZ



«au bureau ou sur site,  
une souplesse d'utilisation  
en temps réel»

# Produits en relation

## LES COMPLÉMENTS D'INSTALLATION

| Références | Désignation   |
|------------|---|
| 5A12       | Alimentation DIN 5 Ampères 12 Volts (5 modules).                          |
| 3A12       | Alimentation DIN 3 Ampères 12 Volts (3 modules).                          |
| ANTGSMVAV  | Antenne GSM externe (antenne 50 mm de diamètre), longueur de câble de 2m. |

5A12



ANTGSMVAV



3A12



## LES LECTEURS HYBRIDES

| Références | Désignation   |
|------------|---|
| CA3020     | Lecteur VIGIK™ - résident format T25 autonome - réseau. Antenne bouchon - interface lecteur déportée. Lecteur à intégrer dans platine ou boîtier. |
| CA3025     | Lecteur VGK - résident saillie autonome - réseau. Antenne plate - interface lecteur déportée. Lecteur saillie 100 x 100 x 25.                     |
| CA3125     | Lecteur VGK - résident encastré autonome - réseau. Antenne plate - interface lecteur déportée. Lecteur encastré 150 x 96 (130 x 86 x 65).         |

CA3020



CA3125



CA3025



## LES BADGES HAUTE SÉCURITÉ

| Références | Désignation   |
|------------|---|
| CA0300     | Badge de proximité sécurisé 13 MHz (couleur bleu).  |
| CA0310     | Badge de proximité sécurisé 13 MHz (couleur vert).  |
| CA0320     | Badge de proximité sécurisé 13 MHz (couleur jaune). |
| CA0330     | Badge de proximité sécurisé 13 MHz (couleur gris).  |
| CA0340     | Badge de proximité sécurisé 13 MHz (couleur rouge). |



# Produits en relation

## LES PÉRIPHÉRIQUES RADIO

| Références | Désignation  |
|------------|--|
| ANT433     | Antenne radio accordée pour récepteur radio 433 MHz.                               |
| CA1010     | Module récepteur radio à plugger sur portier ou centrale                           |
| CA0100     | Émetteur 3 canaux + 1 canal main libre avec puce de proximité 13,56 MHz sécurisée. |
| CA0200     | Émetteur 4 canaux puce de proximité 13,56 MHz sécurisée.                           |

ANT433



CA1010



CA0100



CA0200



## LES CLAVIERS HYBRIDES

| Références | Désignation  |
|------------|--|
| CA1165     | Clavier à codes encastré autonome - réseau. Interface clavier intégré. Bouton poussoir et réservation T25. Clavier encastré braille et rétro-éclairé 200 x 130 (180 x 110 x 42). |
| CA3050     | Clavier à codes saillie autonome - réseau. Interface clavier intégrée. Clavier saillie braille et rétro-éclairé 130 x 100 x 40.  |

CA3050



CA1165



## LES BOITIERS SAILLIE

| Références | Désignation                             |
|------------|---|
| BS350M     | Boîtier saillie pour platine 350 x 150. |
| BS450M     | Boîtier saillie pour platine 450 x 150. |
| BS470M     | Boîtier saillie pour platine 400 x 270. |



## LES VISIÈRES

| Références | Désignation                     |
|------------|---------------------------------|
| VS350M     | Visière pour platine 350 x 150. |
| VS450M     | Visière pour platine 450 x 150. |
| VS470M     | Visière pour platine 400 x 270. |





