

## Contrôle d'accès

# Lecteur VGK saillie GSM temps réel

CA2025 - PRÉPAYÉ DATA 10 ANS



### CARACTÉRISTIQUES PRODUIT

<b>Sortie</b>	2 relais en commande dissociée
<b>Connectivité</b>	Prépayé DATA 10 ans
<b>Lecteur de badge</b>	Antenne plate VGK/résident
<b>Protocole</b>	multi protocole « Haute Sécurité »
<b>Récepteur radio</b>	en option ( à plugger sur centrale )
<b>FONCTIONNALITÉS</b>	
<b>Capacité</b>	1000 titres de passages
<b>Système de mise à jour</b>	Par GSM
<b>Programmation</b>	gestion.soone.io
<b>Gestion annexe</b>	1 lecteur ou clavier dans le sens de la sortie

### CARACTÉRISTIQUES TECHNIQUES DU BOITIER GSM

<b>Matière</b>	ABS
<b>Fermeture</b>	par vis
<b>Hauteur</b>	118
<b>Largeur</b>	148
<b>Profondeur</b>	40

### CARACTÉRISTIQUES TECHNIQUES DE LA CPU

<b>Matière</b>	ABS
<b>Largeur</b>	80
<b>Profondeur</b>	60
<b>Profondeur</b>	30

### CARACTÉRISTIQUES TECHNIQUES DE LA TÊTE DE LECTURE

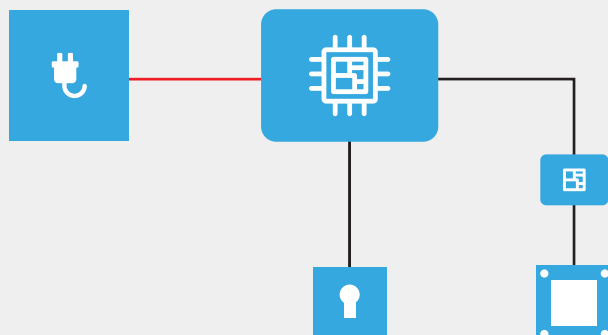
<b>Matière</b>	Inox verni
<b>Fermeture</b>	par vis Torxs avec pion central
<b>Hauteur</b>	100
<b>Largeur</b>	100
<b>Profondeur</b>	25

## LES +

- Localisation des sites
- Gestion des groupes.
- Horaires et jours fériés.
- Gestion des événements.
- Fonction horloge annuelle.
- Gestion des passes.

# Mise en oeuvre

## principe contrôle d'accès autonome gprs temps réel



- Lecteur inox 13,56 MHz
- Protocole « Haute Sécurité »
- Centrale GPRS data 10 ans Soone - 2 relais
- Système de fermeture par gâche à émission

### CABLÂGE

- 3 paires 9/10 SYT1 liaison centrale alimentation
- 1 paire 9/10 SYT1 liaison centrale gâche à émission
- 1 paire 9/10 SYT1 liaison centrale lecteur

## gestion.soone.io

# L'interface de gestion unique à votre mobilier connecté



**GESTIONNAIRE**  
Accès à toutes les fonctions de l'application.



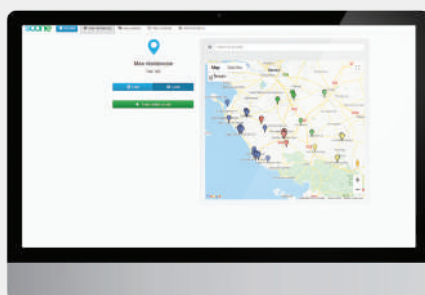
**GARDIEN**  
Accès uniquement à la modification des badges de son immeuble.



**INSTALLATEUR**  
Accès uniquement aux paramètres et à l'exploitation des sites autorisés.



**CRÉEZ LES PROFILS QUE VOUS SOUHAITEZ**



«au bureau ou sur site,  
une souplesse d'utilisation  
en temps réel»

# Produits en relation

## LES COMPLÉMENTS D'INSTALLATION

Références	Désignation
5A12	Alimentation DIN 5 Ampères 12 Volts (5 modules).
3A12	Alimentation DIN 3 Ampères 12 Volts (3 modules).
ANTGSMVAV	Antenne GSM externe (antenne 50 mm de diamètre), longueur de câble de 2m.

5A12



ANTGSMVAV



3A12



## LES LECTEURS HYBRIDES

Références	Désignation
CA3020	Lecteur VIGIK™ - résident format T25 autonome - réseau. Antenne bouchon - interface lecteur déportée. Lecteur à intégrer dans platine ou boîtier.
CA3025	Lecteur VGK - résident saillie autonome - réseau. Antenne plate - interface lecteur déportée. Lecteur saillie 100 x 100 x 25.
CA3125	Lecteur VGK - résident encastré autonome - réseau. Antenne plate - interface lecteur déportée. Lecteur encastré 150 x 96 (130 x 86 x 65).

CA3020



CA3125



CA3025



## LES BADGES HAUTE SÉCURITÉ

Références	Désignation
CA0300	Badge de proximité sécurisé 13 MHz (couleur bleu).
CA0310	Badge de proximité sécurisé 13 MHz (couleur vert).
CA0320	Badge de proximité sécurisé 13 MHz (couleur jaune).
CA0330	Badge de proximité sécurisé 13 MHz (couleur gris).
CA0340	Badge de proximité sécurisé 13 MHz (couleur rouge).



# Produits en relation

## LES PÉRIPHÉRIQUES RADIO

Références	Désignation
ANT433	Antenne radio accordée pour récepteur radio 433 MHz.
CA1010	Module récepteur radio à plugger sur portier ou centrale
CA0100	Émetteur 3 canaux + 1 canal main libre avec puce de proximité 13,56 MHz sécurisée.
CA0200	Émetteur 4 canaux puce de proximité 13,56 MHz sécurisée.

ANT433



CA1010



CA0100



CA0200



## LES CLAVIERS HYBRIDES

Références	Désignation
CA1165	Clavier à codes encastré autonome - réseau. Interface clavier intégré. Bouton poussoir et réservation T25. Clavier encastré braille et rétro-éclairé 200 x 130 (180 x 110 x 42).
CA3050	Clavier à codes saillie autonome - réseau. Interface clavier intégrée. Clavier saillie braille et rétro-éclairé 130 x 100 x 40.

CA3050



CA1165



Fabricant  
VIGIK

Fabrication  
Française 

## Contactez-nous

**Une question ?  
Une interrogation ?  
Une demande de contact ?**

Notre réactivité et volonté de répondre à toutes vos attentes participent à notre qualité de service.

### Adresse

ZA de la Varenne  
70190 Beaumotte Aubertans

### Téléphone

Tél. : 03 84 68 39 00

### Web

soone.io  
contact@soone.io